

924K, 930K, 938K

Kolové nakladače



	924K	930K	938K
Typ motoru*	Cat® C6.6 ACERT™	Cat® C6.6 ACERT™	Cat® C6.6 ACERT™
Maximální celkový výkon:			
ISO 14396 (DIN)	109 kW (148 k)	119 kW (162 k)	129 kW (175 k)
Objem lopaty	1,9-5 m ³	2,1-5 m ³	2,5-5 m ³
Zatížení při převrácení při plném zatočení	7419 kg	8369 kg	9527 kg
Provozní hmotnost	12 868 kg	13 829 kg	15 928 kg

* Motor splňuje požadavky emisních norem U.S. EPA Tier 4 Interim a EU IIIB.

Zažijte ten rozdíl.

Optimalizovaný paralelní pákový mechanismus se "Z" kinematikou

Slučuje účinnost rýpání tradiční "Z" kinematiky s možnostmi nosiče nářadí, čímž se dosahuje vyšší výkonnosti a flexibility.

Kabina a ovládací prvky

Velká, prostorná kabina nabízí vynikající výhled dopředu a dozadu, má mimořádně nízké hladiny hlučnosti a obsahuje snadno ovladatelné ergonomické ovládací joysticky, takže se můžete plně soustředit na práci. Nastavení prováděná z kabiny jsou snadná díky intuitivním ovladačům a dobře čitelnému volitelnému displeji.

Inteligentní řízení výkonu

Plynulá, bezkroková, elektronicky řízená hydrostatická převodovka přenáší nastavitelný výkon na terén a umožňuje vynikající ovládní rychlosti pojezdu. Zkracují se tím doby cyklů hloubení a stroj dokáže účinně provádět širokou škálu pracovních úkolů.

Výkonná a předvídatelná hydraulika

Systém zjišťuje požadavky na výkon a na jejich základě upravuje průtok a tlak. Práce s lopatami, vidlemi a ostatními pracovními nástroji nebyla ještě nikdy efektivnější.

Pracovní nástroje

Pracovní nástroje – Nová řada optimalizovaných lopat řady Performance, paletové a stavební vidle a široká nabídka pracovních nástrojů jsou k dispozici s upínáním na čep, s rychloupínacím zařízením Fusion™ nebo s rozhraním ISO 23727.

Možnosti údržby

Místa denní údržby jsou snadno přístupná ze země. Prodloužené servisní intervaly a vynikající přístup při údržbě stroje usnadňují a urychlují provádění denních kontrol, takže se dostanete dříve k vlastní práci.

Obsah

Pákový mechanismus nakládacího zařízení s paralelním zdvihem	4
Špičkové stanoviště obsluhy	5
Hnací soustava	6
Hydraulický systém	7
Pracovní nástroje.....	8
Možnosti	9
Možnosti údržby a Zákaznická podpora.....	10
Specifikace kolových nakladačů	11
Specifikace lopat	18
Provozní specifikace	27
Doplňkové specifikace	33
Standardní vybavení	34
Volitelné vybavení.....	35





Kolové nakladače Cat® 924K, 930K a 938K se stávají novým standardem z hlediska produktivity, palivové hospodárnosti a komfortu. Mimořádně nízké hladiny hluku, velká, prostorná kabina a intuitivní ovládací prvky vám umožní pracovat pohodlně po celý den. Nový optimalizovaný pákový mechanismus se "Z" kinematikou slučuje výkonost a vylamovací sílu tradičního pákového mechanismu se "Z" kinematikou s paralelním zdvihem a možností manipulace s břemeny pomocí nosiče náradí. Vyzkousejte si tento nakladač, který stanovuje nové měřítko v průmyslovém odvětví.

Pákový mechanismus nakládacího zařízení s paralelním zdvihem

Optimalizovaný pákový mechanismus se "Z" kinematikou poskytuje lepší výhled spolu s maximální produktivitou.



Optimalizovaný pákový mechanismus se "Z" kinematikou

Nový optimalizovaný patentovaný pákový mechanismus se "Z" kinematikou slučuje účinnost rýpání tradiční "Z" kinematikou s možnostmi nosiče nářadí, čímž se dosahuje vyšší výkonnosti a univerzality.

- Díky paralelnímu zdvihu a vysokým silám při nakládání v celém pracovním rozsahu můžete přesně, bezpečně a s jistotou manipulovat s břemeny.
- Pákový mechanismus umožňuje vynikající výhled na řeznou hranu lopaty a na hroty vidlí.
- U všech tří modelů jsou k dispozici také verze s vysokým zdvihem.



Špičkové stanoviště obsluhy

Vynikající výhled, ergonomie a komfort.



Nejlepší sedačka ze všech strojů na staveništi

Užijte si celodenní komfort v prostorné kabině nové řady K:

- Mimořádně nízké hladiny hluchosti.
- Vynikající výhled na pracovní nástroj díky širokému zaoblenému čelnímu sklu, nově navrženému pákovému mechanismu se "Z" kinematikou, trasám vedení a tvaru pracovního nástroje.
- Automatická klimatizace.
- Volitelné vyhřívání a odvětrání sedačky zvyšuje komfort za různého počasí.
- Ergonomický joystick namontovaný na sedačku ovládá funkce zdvihu a naklápění. Joystick zahrnuje integrovaný spínač vpřed/neutrál/vzad, ovladač uzávěrky diferenciálu a volitelnou třetí a čtvrtou funkci přídavné hydrauliky.
- Snadný přístup do kabiny díky ergonomicky umístěným zábradlím, schůdkům a velké plošině.

Přístrojový panel a displej se snadným ovládním

Volitelný* sekundární displej umožňuje snadný přístup k důležitým parametrům stroje a společně se standardním dotykovým panelem umožňuje provádět nastavení v reálném čase.

- Okamžité informace o stroji a diagnostika.
- Spotřeba paliva v reálném čase a historie spotřeby paliva.
- Displej kamery pro couvání.
- Tlačítko nápovědy a možnost výběru z 22 jazyků.
- Nastavení funkcí jako je např. plazivý pojezd, průtok u třetí funkce, škrticí klapka a tah na obvodu kol.

*Standardní funkce pro Evropu.



Hnací soustava

Maximální výkonnost stroje, snížená spotřeba paliva.



Inteligentní řízení výkonu

Výhradní systém Caterpillar Inteligentního řízení výkonu aktivně sleduje povelů obsluhy a dostupný výkon a na jejich základě udržuje špičkovou výkonnost stroje.

Motor

Motor Cat® C6.6 ACERT™ zajišťuje čistý a tichý provoz, přitom podává vynikající výkon a je velmi odolný. Motor splňuje emisní požadavky norem U.S. EPA Tier 4 Interim a EU IIIB. Maximální otáčky motoru jsou nyní 1800 ot/min, čímž je dosaženo nižší spotřeby paliva a nižších hladin hluchnosti. Motor má rovněž tyto funkce a vlastnosti:

- Systém pasivní regenerace – sám se řídí, takže jej nemusíte nijak ovládat.
- Filtr pevných částic pro dieselové motory, který odpovídá předpokládané životnosti motoru před nutností generální opravy.
- Špičková účinnost využití paliva, výrazně snížené náklady na provoz a údržbu.
- Nastavitelná funkce automatického vypnutí při volnoběhu je součástí standardního vybavení.

Převodovka

Plynulá, bezkroková, elektronicky řízená hydrostatická převodovka přenáší nastavitelný výkon na terén a umožňuje vynikající ovládání rychlosti pojezdu u mnoha pracovních úkolů.

- Čtyři rozsahy rychlostí zajišťují maximální ovladatelnost u všech pracovních úkolů.
- Ovládání tažné síly na obvodu kol umožňuje přiřadit dostupnou trakční sílu podle terénních podmínek, což napomáhá snižovat opotřebení pneumatik.
- Ovládání plazivého pojezdu umožňuje nastavit rychlost pojezdu stroje při používání pracovních nástrojů, jako jsou zametací zařízení, sněhové frézy a křovinořezy.
- Funkce zámku regulátoru otáček umožňuje udržovat konstantní otáčky motoru bez ohledu na rychlost pojezdu stroje.

Nápravy a brzdy

Přední náprava s plně uzamykatelnou uzávěrkou diferenciálu je standardním vybavením stroje a lze ji uzamknout za jízdy při plném točivém momentu pomocí tlačítka na joysticku. Pro zadní nápravu je k dispozici volitelný diferenciál s omezeným prokluzem. Brzdový systém obsahuje nezávislé provozní brzdy na přední a zadní nápravě a pružinou spínanou, elektronicky aktivovanou parkovací brzdou.

Hydraulický systém

Plynulý a efektivní provoz pomáhá provést práci rychleji.

Hydraulický systém s funkcí regulace zatížení

Stroje řady K jsou vybaveny novým elektrohydraulickým ovládacím systémem řízeným systémem Inteligentního řízení výkonu. Systém s regulací zatížení a měnitelným průtokem zjišťuje pracovní požadavky a nastavuje podle nich průtok a tlak. To umožňuje používání plných hydraulických sil při jakýchkoli otáčkách motoru.

- Programovatelné koncové polohy naklápění, spouštění a zdvihu lze snadno nastavit během práce z kabiny. Tato funkce je ideální pro práce s opakujícím se pracovním cyklem.
- Výhradní systém Caterpillar elektrohydraulického zastavení pohybu v naprogramovaných koncových polohách a dorazech zaklápění/vyklápění výrazně zvyšuje komfort obsluhy a životnost součástí a zlepšuje zadržování materiálu v lopatě.
- Průtok u třetí funkce je možné nastavit pomocí sekundárního displeje (je-li ve výbavě) při používání hydromechanických pracovních nástrojů.
- Volitelný systém tlumení rázů při pojezdu poskytuje ještě plynulejší jízdu a vynikající zadržování materiálu v lopatě.
- Stroj je navržen se speciálními čerpadly určenými pro systémy řízení a nářadí - nedochází tak k žádným kompromisům v časech cyklů a v účinnosti při provozu s více současně aktivovanými funkcemi.



Pracovní nástroje

Provedte více prací jedním strojem.



Správný nástroj pro každou práci

K dispozici je široká nabídka pracovních nástrojů a druhů lopat, které učiní z vašeho kolového nakladače Cat jeden z nejuniverzálnějších strojů na staveništi.

Lopaty řady Performance

Lopaty řady Performance vycházejí ze systémového přístupu k vyvážení tvaru lopaty vzhledem k pákovému mechanismu, hmotnosti a parametrům zdvihu a nakládání u stroje. Poskytují vyšší součinitele plnění a lepší zadržování materiálu, což znamená podstatné zlepšení produktivity a palivové hospodárnosti. Lopaty mají delší dno, otevřené hrdlo a zahnuté boční tyče.

Další lopaty

- Lehký materiál
- Víceúčelová
- Písek a štěrk
- Se zvýšeným vyklápěním
- Dřevěné štěpky

Pracovní nástroje pro manipulaci s materiálem

- Paletové vidle
- Stavební vidle
- Rameno pro manipulaci s materiálem

Pracovní nástroje pro speciální aplikace

- Radlice dozeru
- Sněhové pluhy
- Zametací zařízení
- Hrabice
- Vidle pro manipulaci s kládami a řezivem
- Vidle pro manipulaci s trubkami a kulatinou
- Lopaty s bočním vyklápěním
- Lopaty s drapákem
- Zarovnávací lopaty

Upínací zařízení

Rozhraní Cat Fusion™ poskytuje flexibilitu upínacího zařízení, aniž by docházelo ke kompromisům z hlediska vylamovací síly a výklopné výšky. Pokrokový klínový mechanismus vytváří pevné spojení, eliminuje vůle a opotřebení a zajišťuje tak dlouhou provozní životnost. Otevřený tvar rámu upínacího zařízení poskytuje vynikající přímku výhledu na pracovní nástroj. K dispozici je též rozhraní upínacího zařízení podle normy ISO 23727 sloužící pro pracovní nástroje jiných výrobců.

Možnosti

Prizpůsobte stroj svým potřebám.

Provedte vámi požadovanou konfiguraci stroje

U kolových nakladačů Cat řady K je k dispozici řada možností, jak přizpůsobit stroj potřebám konkrétní práce. Více informací o níže uvedených funkcích a o dalších možnostech vám poskytne prodejce Cat.



Rychloupínací zařízení jako volitelné vybavení



Pákový mechanismus pro vysoký zdvih



Protizávaží jako volitelné vybavení



Světlomety HID



Turbinový předčistič



Zadní kamera umístěná v mřížce*



Ochranné kryty předních světlometů



Ochranné kryty zadních světlometů



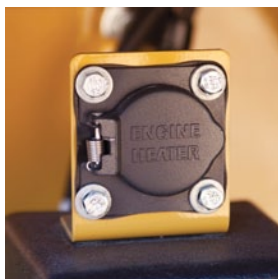
Ochranný kryt čelního skla



Pneumatiky Flexport™



3. a 4. hydraulická funkce



Souprava pro studený start



Osvědčení Blue Angel



Elektricky nastavitelná/ vyhřívaná zrcátka*



Systém Product Link

Dalšími možnostmi jsou:

- Boční ochranné kryty hnací soustavy
- Ochranný kryt hnacího hřídele
- Zadní odpadová brána
- Filtrace vzduchu pro kabinu RESPA
- Spodní ochranný kryt hnací soustavy
- Ochranný kryt klikové skříně
- Blatníky s plným zakrytím kol
- Volitelná skříňka na nářadí

*Standardní vybavení pro Evropu.

Možnosti údržby

Snadný servis zajišťující provozuschopnost stroje.



Všechny servisní body jsou přístupné ze země. Je možné otevřít troje velká servisní dvířka a umožnit tak plný přístup k filtrům a servisním bodům. Prodloužené servisní intervaly zkracují dobu údržby a maximalizují provozuschopnost stroje. Doplnkové servisní funkce zahrnují:

- Filtr pevných částic pro dieselové motory, který odpovídá předpokládané životnosti motoru před nutností generální opravy. Systém pasivní regenerace nevyžaduje žádný zásah obsluhy.
- Elektrické čerpadlo Caterpillar pro odvodu palivového systému.
- Konektory pro připojení podpůrného zdroje propojovacími kabely jako standardní vybavení.
- Jednoúrovňový chladicí systém s chladiči se 6 žebry na palec jako standardní vybavení.
- Kondenzátor klimatizace se vyklápí nahoru za účelem snadného čištění.
- Příprava pro systém Product Link (standardní vybavení).

Zákaznická podpora

Bezkonkurenční servisní podpora.

Renomovaná zákaznická podpora Cat

Prodejce Cat je připraven pomoci vám na každém kroku. Prodejci Cat jsou schopni nabídnout optimální řešení podle obchodních potřeb zákazníka, a to od prodeje nového nebo použitého stroje až k možnostem pronájmu nebo přestavby. Bezkonkurenční celosvětová dostupnost náhradních dílů, vyškolení technici a smlouvy o zákaznické podpoře maximalizují provozuschopnost stroje.



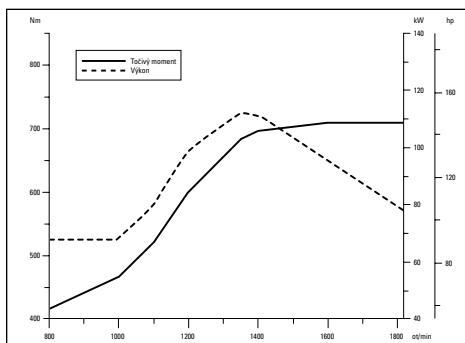
Motor

	924K		930K		938K	
Typ motoru	Cat® C6.6 ACERT™		Cat® C6.6 ACERT™		Cat® C6.6 ACERT™	
Maximální celkový výkon						
ISO 14396 (DIN)	109 kW	148 k	119 kW	162 k	129 kW	175 k
Jmenovitý čistý výkon při 1800 ot/min						
SAE J1349	105 kW	141 hp	115 kW	154 hp	126 kW	169 hp
ISO 9249 (1977) / EHS 80/1269	106 kW	142 hp	116 kW	156 hp	127 kW	170 hp
ISO 9249 (DIN)	106 kW	144 k	116 kW	158 k	127 kW	173 k
Maximální celkový točivý moment						
ISO 14396	725 Nm		775 Nm		825 Nm	
Maximální čistý točivý moment						
SAE J1349	699 Nm		748 Nm		802 Nm	
ISO 9249 (1977) / EHS 80/1269	706 Nm		756 Nm		811 Nm	
Zdvihový objem	6,6 l		6,6 l		6,6 l	
Vrtání	105 mm		105 mm		105 mm	
Zdvih	127 mm		127 mm		127 mm	

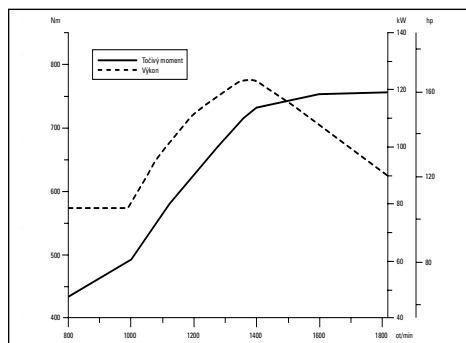
- Jmenovité hodnoty čistého výkonu jsou testovány za referenčních podmínek stanovených pro danou normu.
- Uvedený čistý výkon je výkon na setrvačniku, je-li motor vybavený alternátorem, čističem vzduchu a filtrem výfukových plynů pro dieselové motory a běží-li ventilátor na minimální otáčky.
- Ke snížení jmenovitých hodnot nedochází až do nadmořské výšky 3000 m. Automatické snížení výkonu chrání hydraulický systém a systémy převodovky.
- Výkon na setrvačniku podle referenčních podmínek SAE při maximálních otáčkách ventilátoru.
- Motor Cat C6.6 splňuje emisní požadavky norem U.S. EPA Tier 4 Interim (EU IIIB).
- Malé kolové nakladače řady K obsahují systém pasivní regenerace a filtr pevných částic pro dieselové motory.

Výkon a točivý moment motoru

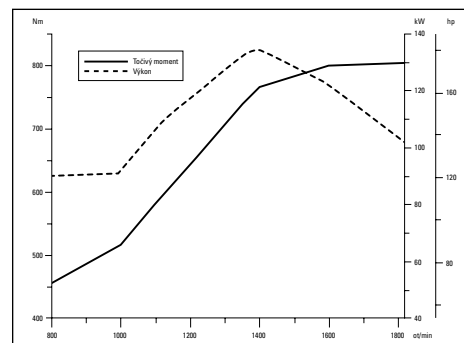
924K



930K

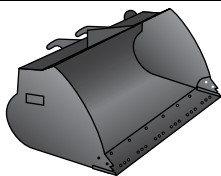


938K



Specifikace kolových nakladačů 924K, 930K a 938K

Lopaty



- Lopaty řady Performance mají dlouhé dno a otevřené hrdlo, což vede k snadnému nakládání materiálu a jeho dobrému zadržování.

	924K	930K	938K
Univerzální	1,9-2,5 m ³	2,1-2,7 m ³	2,5-3,2 m ³
Lehký materiál	3,5-5 m ³	3,5-5 m ³	3,5-5 m ³

Hmotnosti

	924K	930K	938K
Provozní hmotnost – standardní zdvih	12 868 kg	13 829 kg	15 928 kg
Provozní hmotnost – vysoký zdvih	13 166 kg	14 077 kg	16 177 kg

- Specifikace jsou uvedeny pro stroj vybavený univerzální lopatou Fusion, šroubovanými řeznými hranami, protizávažími, doplňkovými ochrannými kryty, obsluhou o hmotnosti 80 kg a pneumatikami Michelin 20.5 R25 (L-3) XHA2.
 - Stroj 924K je vybavený lopatou Fusion 1,9 m³ s našroubovanou řeznou hranou.
 - Stroj 930K je vybavený lopatou Fusion 2,1 m³ s našroubovanou řeznou hranou.
 - Stroj 938K je vybavený lopatou Fusion 2,5 m³ s našroubovanou řeznou hranou.

Řízení



- Systém řízení využívá speciální čerpadlo s regulací zatížení a s proměnným průtokovým množstvím se dvěma dvojčinnými válci.

	924K	930K	938K
Úhel natočení kloubového spoje řízení v každém směru	40°	40°	40°
Válec řízení: dvojčinný			
Vnitřní průměr	70 mm	70 mm	80 mm
Průměr tyče	40 mm	40 mm	50 mm
Zdvih	438 mm	438 mm	399 mm
Maximální průtok – čerpadlo řízení	130 l/min	130 l/min	130 l/min
Maximální pracovní tlak – čerpadlo řízení	24 130 kPa	24 130 kPa	24 130 kPa
Maximální točivý moment řízení			
0° (stroj v přímém směru)	50 375 Nm	50 375 Nm	57 630 Nm
40° (plná otočka)	37 620 Nm	37 620 Nm	42 570 Nm
Doby cyklů řízení (ze zcela vlevo do zcela vpravo)			
800 ot/min: průtok čerpadlem omezen	2,8 sekundy	2,8 sekundy	3,1 sekundy
Při 1800 ot/min: rychlost otáčení volantu 90 ot/min	2,4 sekundy	2,4 sekundy	2,3 sekund
Počet otočení volantu			
Ze zcela vlevo do zcela vpravo nebo ze zcela vpravo do zcela vlevo	3,5 otáček	3,5 otáček	3,3 otáček

Hydraulický systém nakládacího zařízení



- Systém nářadí využívá speciální čerpadlo s regulací zatížení a s proměnným průtočným množstvím se dvěma dvojčinnými válci zvedání a jedním dvojčinným válcem naklápění.
- Průtok u 3. funkce je plně nastavitelný v rozmezí 20 % až 100 % maximálního průtoku. Nastavení se provádí pomocí sekundárního displeje, je-li ve výbavě.
- Průtok u 4. funkce je pevně nastaven.

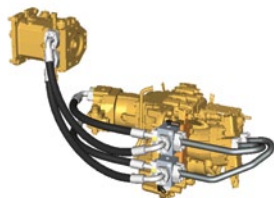
	924K	930K	938K
Maximální průtok – čerpadlo nářadí	150 l/min	190 l/min	190 l/min
Maximální průtok u 3. funkce	150 l/min	190 l/min	190 l/min
Maximální průtok u 4. funkce	75 l/min	75 l/min	75 l/min
Maximální pracovní tlak – čerpadlo nářadí	26 000 kPa	25 000 kPa	28 000 kPa
Pojistný tlak – válec naklápění	28 000 kPa	28 000 kPa	30 000 kPa
Maximální pracovní tlak u 3. funkce	26 000 kPa	25 000 kPa	28 000 kPa
Pojistný tlak u 3. funkce	28 000 kPa	28 000 kPa	30 000 kPa
Maximální pracovní tlak u 4. funkce	26 000 kPa	25 000 kPa	28 000 kPa
Pojistný tlak u 4. funkce	28 000 kPa	28 000 kPa	30 000 kPa
Zvedací válec: dvojčinný			
Vnitřní průměr	110 mm	120 mm	120 mm
Průměr tyče	60 mm	65 mm	65 mm
Zdvih	728 mm	728 mm	789 mm
Válec naklápění: dvojčinný			
Vnitřní průměr	130 mm	150 mm	150 mm
Průměr tyče	70 mm	90 mm	90 mm
Zdvih	555 mm	555 mm	555 mm
Doby hydraulických cyklů (1800 ot/min)			
Zvedání (ze země do maximální výšky zdvihu)	5,5 sekundy	5,1 sekundy	5,5 sekundy
Vyklopení (při maximální výšce zdvihu)	1,5 sekundy	1,5 sekundy	1,5 sekundy
Dojezd dolů (z maximální výšky zdvihu na zem)	2,6 sekundy	2,7 sekundy	2,7 sekundy
Celková doba cyklu	9,6 sekundy	9,3 sekundy	9,7 sekundy
Doby hydraulických cyklů (1000 ot/min)			
Zvedání (ze země do maximální výšky zdvihu)	9,6 sekundy	9,1 sekundy	9,8 sekundy
Vyklopení (při maximální výšce zdvihu)	3 sekundy	2,6 sekundy	2,6 sekundy
Dojezd dolů (z maximální výšky zdvihu na zem)	2,6 sekundy	2,7 sekundy	2,7 sekundy

Objemy provozních náplní

	924K	930K	938K
Palivová nádrž	195 l	195 l	195 l
Chladicí systém	30 l	30 l	32 l
Kliková skříň motoru	20 l	20 l	20 l
Převodovka (převodová skříň)	8,5 l	8,5 l	11 l
Nápravy			
Přední	21 l	26 l	35 l
Zadní	21 l	25 l	35 l
Hydraulický systém (včetně nádrže)	160 l	165 l	170 l
Hydraulická nádrž	90 l	90 l	90 l

Specifikace kolových nakladačů 924K, 930K a 938K

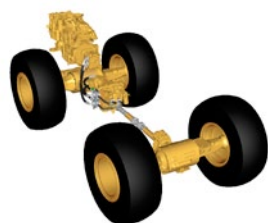
Převodovka



*Ovládání plazivého pojezdu umožňuje nastavit pomocí sekundárního displeje (je-li ve výbavě) rozsah maximální rychlosti od 1 km/h do 13 km/h v rozsahu 1. Tovární nastavení je 7 km/h.

	924K	930K	938K
Vpřed			
Rozsah 1*	1-13 km/h	1-13 km/h	1-13 km/h
Rozsah 2	13 km/h	13 km/h	13 km/h
Rozsah 3	27 km/h	27 km/h	27 km/h
Rozsah 4	40 km/h	40 km/h	40 km/h
Vzad			
Rozsah 1*	1-13 km/h	1-13 km/h	1-13 km/h
Rozsah 2	13 km/h	13 km/h	13 km/h
Rozsah 3	27 km/h	27 km/h	27 km/h
Rozsah 4	40 km/h	40 km/h	40 km/h

Hnací soustava



• Hnací soustava je řízena výhradním systémem Caterpillar Inteligentního řízení výkonu tak, aby poskytovala špičkovou výkonnost a účinnost.

**Uzávěrku diferenciálu přední nápravy lze uzamknout za jízdy při plném točivém momentu až do rychlosti 10 km/h u strojů 924K/930K a až do rychlosti 20 km/h u stroje 938K.

	924K	930K	938K
Přední náprava	Pevná	Pevná	Pevná
Systém pro zlepšení trakce**	Standardně diferenciál s uzávěrkou	Standardně diferenciál s uzávěrkou	Standardně diferenciál s uzávěrkou
Zadní náprava	Kyvná	Kyvná	Kyvná
Výkyv s pneumatikami 17.5	± 13 stupňů	–	–
Výkyv s pneumatikami 20.5	± 11 stupňů	± 11 stupňů	± 11 stupňů
Systém pro zlepšení trakce	Volitelný diferenciál s omezeným prokluzem	Volitelný diferenciál s omezeným prokluzem	Volitelný diferenciál s omezeným prokluzem
Brzdy			
Provozní brzdy	Disky v oleji umístěné uvnitř	Disky v oleji umístěné uvnitř	Disky v oleji umístěné vně
Parkovací brzda	Hydraulicky uvolňovaná s pružinou	Hydraulicky uvolňovaná s pružinou	Hydraulicky uvolňovaná s pružinou

Pneumatiky

	924K	930K	938K
17.5 R25, radiální (L-2)	Ano		
17.5 R25, radiální (L-3)	Ano		
17.5 R25, radiální (L-5)	Ano		
20.5-25, 12PR (L-2)	Ano	Ano	Ano
20.5-25, 12PR (L-3)	Ano	Ano	Ano
20.5-25, 16PR (L-5)	Ano	Ano	Ano
20.5 R25, radiální (L-2)	Ano	Ano	Ano
20.5 R25, radiální (L-3)*	Ano	Ano	Ano
20.5 R25, radiální (L-5)	Ano	Ano	Ano
550/65 R25, radiální (L-3)	Ano		
600/65 R25, radiální (L-3)		Ano	
650/65 R25, radiální (L-3)			Ano
Lesní / zemědělské traktory	Ano	Ano	Ano
Flexports Gen II	Ano	Ano	Ano

*Standardní pneumatika.

- K dispozici jsou další možnosti volby pneumatik, podrobné informace získáte u prodejce Cat. Některé pneumatiky nejsou v určitých regionech k dispozici.
- Při určitých pracích může produktivní kapacita nakladače překročit možnosti pneumatik v tunách-km/h.
- Společnost Caterpillar doporučuje poradit se před volbou pneumatik s dodavatelem pneumatik a vyhodnotit všechny podmínky.

Kabina



- Konstrukce ROPS: SAE J1040 MAY94, ISO 3471-1994.
 - Konstrukce FOPS: SAE J/ISO 3449 APR98, Level II, ISO 3449 1992 Level II.
 - Kabina Cat a ochranná konstrukce při převrácení (ROPS) jsou standardním vybavením v severní Americe a v Evropě.
 - Deklarované hladiny dynamického akustického tlaku působícího na obsluhu podle normy ISO 6396:2008** jsou u řádně instalované a udržované kabiny:
 - Standardní kabina: 68 ±3 dB(A)
 - Kabina Deluxe: 66 ±2 dB(A)
- **Měření byla prováděna s uzavřenými dveřmi i okny kabiny s ventilátorem chlazení motoru běžícím na 70 % maximálních otáček. Hladina hluku se může lišit v závislosti na otáčkách ventilátoru chlazení motoru.

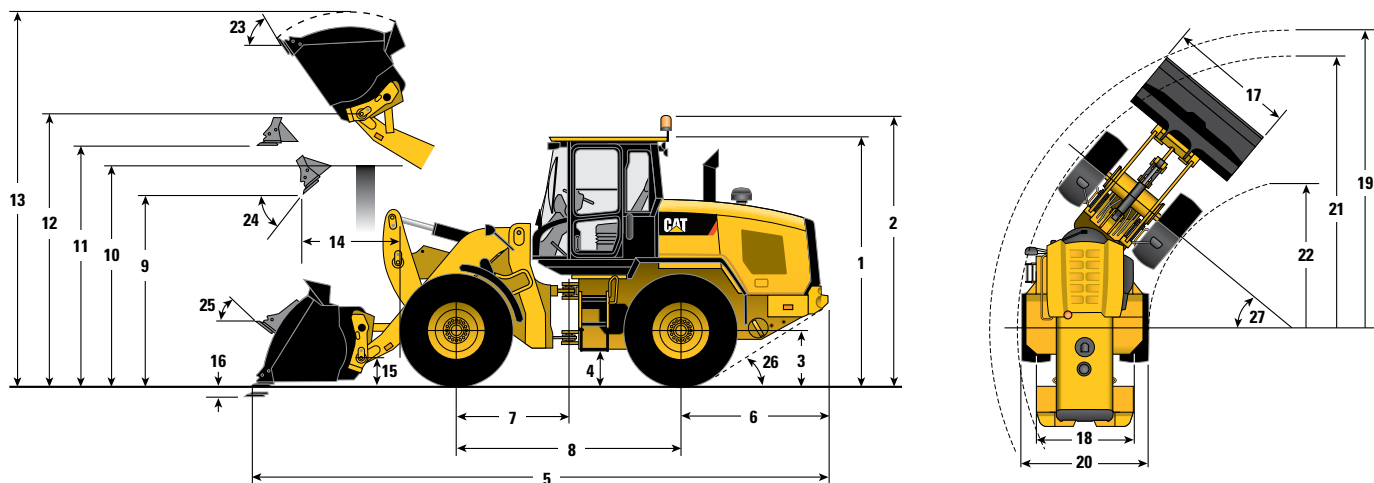
Provozní specifikace

	924K	930K	938K
Zatížení při převrácení – v přímém směru (ISO 14397-1)	8644 kg	9803 kg	11 209 kg
Zatížení při převrácení – při plném zatočení (ISO 14397-1)	7419 kg	8369 kg	9527 kg
Světlá výška: plný zdvih a vyklopení 45°	2885 mm	2828 mm	2834 mm
Dosah: plný zdvih a vyklopení 45°	1024 mm	1064 mm	1146 mm
Úhel natočení kloubového spoje řízení v každém směru	40°	40°	40°

Specifikace kolových nakladačů 924K, 930K a 938K

Rozměry s lopatou

Všechny rozměry jsou přibližné. Rozměry se liší podle zvolené lopaty a pneumatik. Viz Provozní specifikace s lopatami.



Standardní zdvih

	924K	930K	938K
** 1 Výška: od země ke kabině	3340 mm	3340 mm	3340 mm
** 2 Výška: od země k majáčku	3669 mm	3669 mm	3669 mm
** 3 Výška: od země ke středu nápravy	685 mm	685 mm	685 mm
** 4 Výška: světlá výška	400 mm	400 mm	390 mm
* 5 Délka: celková	7451 mm	7530 mm	7656 mm
6 Délka: od zadní nápravy k nárazníku	1986 mm	1993 mm	1968 mm
7 Délka: od závěsu k přední nápravě	1500 mm	1500 mm	1525 mm
8 Délka: rozvor	3000 mm	3000 mm	3050 mm
* 9 Světlá výška: lopata v úhlu 45°	2885 mm	2828 mm	2834 mm
** 10 Světlá výška: výška nakládání	3330 mm	3331 mm	3354 mm
** 11 Světlá výška: lopata vodorovně	3580 mm	3580 mm	3641 mm
** 12 Výška: čep lopaty	3907 mm	3907 mm	3969 mm
** 13 Výška: celková	5076 mm	5147 mm	5273 mm
* 14 Dosah: lopata v úhlu 45°	1024 mm	1064 mm	1146 mm
15 Výška při převážení: čep lopaty	458 mm	458 mm	467 mm
** 16 Hloubkový dosah	100 mm	100 mm	101 mm
17 Šířka: lopata	2550 mm	2550 mm	2750 mm
18 Šířka: střed běhounů	1930 mm	1930 mm	2065 mm
19 Poloměr otáčení: přes lopatu	5924 mm	5945 mm	6133 mm
20 Šířka: přes pneumatiky	2540 mm	2540 mm	2675 mm
21 Poloměr otáčení: vnější strana pneumatik	5402 mm	5402 mm	5537 mm
22 Poloměr otáčení: vnitřní strana pneumatik	2851 mm	2851 mm	2852 mm
23 Úhel zaklopení při plném zdvihu	54°	54°	54°
24 Úhel vyklopení při plném zdvihu	50°	49°	49°
25 Úhel zaklopení při převážení	45°	45°	45°
26 Úhel nájezdu zadní části stroje	33°	33°	33°
27 Úhel natočení kloubového spoje	40°	40°	40°
Provozní hmotnost	12 868 kg	13 829 kg	15 928 kg

*Liší se podle zvolené lopaty.

**Liší se podle zvolených pneumatik.

Rozměry jsou uvedeny pro stroj vybavený univerzální lopatou Fusion, šroubovanou řeznou hranou, protizávažími, doplňkovými ochrannými kryty, obsluhou o hmotnosti 80 kg a pneumatikami Michelin 20.5 R25 (L-3) XHA2.

Rozměry s lopatou

	Vysoký zdvih		
	924K	930K	938K
** 1 Výška: od země ke kabině	3340 mm	3340 mm	3340 mm
** 2 Výška: od země k majáčku	3669 mm	3669 mm	3669 mm
** 3 Výška: od země ke středu nápravy	685 mm	685 mm	685 mm
** 4 Výška: světlá výška	400 mm	400 mm	390 mm
* 5 Délka: celková	8093 mm	8324 mm	8397 mm
6 Délka: od zadní nápravy k nárazníku	1986 mm	1993 mm	1968 mm
7 Délka: od závěsu k přední nápravě	1500 mm	1500 mm	1525 mm
8 Délka: rozvor	3000 mm	3000 mm	3050 mm
* 9 Světlá výška: lopata v úhlu 45°	3378 mm	3421 mm	3415 mm
** 10 Světlá výška: výška nakládání	3550 mm	3540 mm	3561 mm
** 11 Světlá výška: lopata vodorovně	4073 mm	4173 mm	4222 mm
** 12 Výška: čep lopaty	4400 mm	4500 mm	4550 mm
** 13 Výška: celková	5569 mm	5740 mm	5853 mm
* 14 Dosah: lopata v úhlu 45°	1261 mm	1385 mm	1413 mm
15 Výška při převážení: čep lopaty	649 mm	692 mm	686 mm
** 16 Hloubkový dosah	135 mm	135 mm	135 mm
17 Šířka: lopata	2550 mm	2550 mm	2750 mm
18 Šířka: střed běhounů	1930 mm	1930 mm	2065 mm
19 Poloměr otáčení: přes lopatu	6234 mm	6329 mm	6490 mm
20 Šířka: přes pneumatiky	2540 mm	2540 mm	2675 mm
21 Poloměr otáčení: vnější strana pneumatik	5402 mm	5402 mm	5537 mm
22 Poloměr otáčení: vnitřní strana pneumatik	2851 mm	2851 mm	2852 mm
23 Úhel zaklopení při plném zdvihu	51°	53°	53°
24 Úhel vyklopení při plném zdvihu	49°	48°	47°
25 Úhel zaklopení při převážení	49°	50°	50°
26 Úhel nájezdu zadní části stroje	33°	33°	33°
27 Úhel natočení kloubového spoje	40°	40°	40°
Provozní hmotnost	13 166 kg	14 077 kg	16 177 kg

*Liší se podle zvolené lopaty.

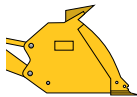


**Liší se podle zvolených pneumatik.

Rozměry jsou uvedeny pro stroj vybavený univerzální lopatou Fusion, šroubovanou řeznou hranou, protizávažími, doplňkovými ochrannými kryty, obsluhou o hmotnosti 80 kg a pneumatikami Michelin 20.5 R25 (L-3) XHA2.

Doplňující provozní údaje – pneumatiky

	924K		930K		938K	
	550/65 R25	17.5 R25 (L-2)	600/65 R25	20.5R25 (L-5)	650/65 R25	Flexport (Gen II)
	mm	mm	mm	mm	mm	mm
Svislé výšky	-70	-99	-55	+15	-35	+59
Dosah: lopata v úhlu 45°	+43	+75	+29	-21	-5	-23
Šířka: přes pneumatiky	+21	-69	+98	0	+121	+65
Poloměr otáčení: vnější strana pneumatik	+4	-45	+42	+1	+53	+61
Poloměr otáčení: vnitřní strana pneumatik	-11	35	-49	0	-61	-33
	kg	kg	kg	kg	kg	kg
Zatížení při převrácení – v přímém směru	-83	-348	+9	+444	+137	+1864
Zatížení při převrácení – při plném zatočení	-72	-301	+8	+384	+118	+1612
Provozní hmotnost	-126	-530	+14	+678	+210	+2866

Provozní specifikace stroje 924K s lopatami

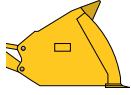
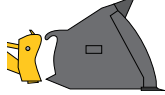
		Univerzální								
		 Upnutá na čepu			 Fusion			 ISO 23727		
Jmenovitý objem	m ³	1,9	2,1	2,3	1,9	2,1	2,3	2,1	2,3	
Objem zarovnané lopaty	m ³	1,7	1,9	2,1	1,7	1,9	2,1	2	2,2	
Šířka: lopata	mm	2550	2550	2550	2550	2550	2550	2550	2550	
Jmenovitá měrná hmotnost materiálu, součinitel plnění 100 %	kg/m ³	2048	1834	1658	1952	1748	1580	1682	1520	
Světlá výška: plný zdvih, vyklopení 45°	mm	2912	2855	2807	2885	2828	2779	2747	2698	
Dosah: plný zdvih, vyklopení 45°	mm	992	1033	1070	1024	1064	1102	1168	1205	
Dosah: světlá výška 2130 mm, vyklopení 45°	mm	1547	1560	1573	1566	1578	1590	1639	1648	
Dosah: rameno i lopata vodorovně	mm	2278	2350	2413	2320	2392	2455	2523	2586	
Hloubkový dosah	mm	100	100	100	100	100	100	93	93	
Délka: celková	mm	7409	7481	7544	7451	7523	7586	7648	7711	
Výška: celková	mm	5052	5122	5180	5076	5147	5205	5236	5294	
Poloměr otáčení, lopata v poloze převážení	mm	5912	5933	5951	5924	5945	5964	5964	5984	
Zatížení při převrácení – v přímém směru, ISO 14397-1*	kg	9029	8942	8860	8644	8560	8480	8235	8157	
Zatížení při převrácení – v přímém směru, plné pneumatiky**	kg	9405	9315	9229	9004	8916	8833	8578	8497	
Zatížení při převrácení – při plném zatočení, ISO 14397-1*	kg	7783	7702	7626	7419	7341	7268	7062	6990	
Zatížení při převrácení – při plném zatočení, plné pneumatiky**	kg	8279	8194	8113	7893	7810	7732	7513	7437	
Vylamovací síla	kg	10 685	9956	9388	10 223	9547	9019	8451	8020	
Provozní hmotnost	kg	12 527	12 571	12 609	12 868	12 912	12 950	12 859	12 897	

* Zcela v souladu s normou ISO 14397-1 (2007), kapitoly 1 až 6 – vyžaduje 2% ověření mezi výpočty a testy.

** V souladu s normou ISO 14397-1 (2007), kapitoly 1 až 5.

Rozměry jsou uvedeny pro stroj 924K vybavený lopatou, šroubovanou řeznou hranou, standardními protizávažími, doplňkovými ochrannými kryty, obsluhou o hmotnosti 80 kg a pneumatikami Michelin 20.5 R25 (L-3) XHA2 nahuštěnými na tlak 4,14 baru u předních pneumatik a 2,76 baru u zadních pneumatik.

Provozní specifikace stroje 924K s lopatami

		Lehký materiál						Vysoký zdvih
		 Upnutá na čepu			 Fusion			
Jmenovitý objem	m ³	3,5	4,2	5	3,5	4,2	5	–
Objem zarovnané lopaty	m ³	3,3	4	4,8	3,3	4	4,8	–
Šířka: lopata	mm	2750	2750	2750	2750	2750	2750	–
Jmenovitá měrná hmotnost materiálu, součinitel plnění 100 %	kg/m ³	1030	829	693	979	787	658	–
Světlá výška: plný zdvih, vyklopení 45°	mm	2629	2509	2509	2600	2479	2479	+493
Dosah: plný zdvih, vyklopení 45°	mm	1137	1257	1257	1166	1286	1286	+237
Dosah: světlá výška 2130 mm, vyklopení 45°	mm	1538	1579	1579	1549	1588	1588	+572
Dosah: rameno i lopata vodorovně	mm	2603	2773	2773	2645	2815	2815	+523
Hloubkový dosah	mm	100	100	100	100	100	100	+35
Délka: celková	mm	7734	7904	7904	7776	7946	7946	+642
Výška: celková	mm	5284	5445	5725	5309	5471	5752	+493
Poloměr otáčení, lopata v poloze převážení	mm	6099	6152	6152	6112	6166	6166	+311
Zatížení při převrácení – v přímém směru, ISO 14397-1*	kg	8418	8149	8116	8040	7776	7745	-2145
Zatížení při převrácení – v přímém směru, plně pneumatiky**	kg	8769	8488	8454	8375	8100	8068	-2234
Zatížení při převrácení – při plném zatočení, ISO 14397-1*	kg	7210	6962	6927	6853	6609	6577	-1892
Zatížení při převrácení – při plném zatočení, plně pneumatiky**	kg	7670	7406	7369	7291	7031	6997	-2013
Vylamovací síla	kg	7888	6893	6842	7603	6660	6611	-494
Provozní hmotnost	kg	12 925	13 062	13 132	13 275	13 415	13 480	+299

* Zcela v souladu s normou ISO 14397-1 (2007), kapitoly 1 až 6 – vyžaduje 2% ověření mezi výpočty a testy.

** V souladu s normou ISO 14397-1 (2007), kapitoly 1 až 5.

Rozměry jsou uvedeny pro stroj 924K vybavený lopatou, šroubovanou řeznou hranou, standardními protizávažními, doplňkovými ochrannými kryty, obsluhou o hmotnosti 80 kg a pneumatikami Michelin 20.5 R25 (L-3) XHA2 nahuštěnými na tlak 4,14 baru u předních pneumatik a 2,76 baru u zadních pneumatik.

Specifikace lopat

Tabulka pro výběr lopat u stroje 924K

Součinitel plnění lopaty		kg/m ³	1375	1450	1525	1600	1675	1750	1825	1900	1975	2050	2125	Vysoký zdvih	
		m ³												kg/m ³	
Univerzální	Upnutá na čepu	1,9							112 %	108 %	104 %	100 %	96 %	-501	
		2,1				115 %	109 %	105 %	100 %	97 %				-451	
		2,3		114 %	109 %	104 %	99 %	95 %							-408
	Fusion	1,9							112 %	107 %	103 %	99 %	95 %	-494	
		2,1				115 %	109 %	104 %	100 %	96 %					-444
		2,3	115 %	109 %	104 %	99 %	94 %								-403

Součinitel plnění lopaty		kg/m ³	600	650	700	750	800	850	900	950	1000	1050	1100	Vysoký zdvih	
		m ³												kg/m ³	
Lehký materiál	Upnutá na čepu	3,5							114 %	108 %	103 %	98 %	-262		
		4,2				111 %	104 %	98 %						-214	
		5		107 %	99 %										-181
	Fusion	3,5							109 %	103 %	98 %			-259	
		4,2				112 %	105 %	98 %							-211
		5	110 %	101 %											-178

Měrná hmotnost materiálu a součinitel plnění jsou klíčovými položkami při volbě vhodné velikosti lopaty. Dlouhé dno a otevřené hrdlo lopat řady Performance spolu s agresivními úhly zaklopení optimalizovaného pákového mechanismu řady K zajišťují součinitele plnění vyšší než 100 % podle norem ISO. Viz tabulka Součinitele plnění, kde je uveden očekávaný součinitel plnění podle měrné hmotnosti materiálu, a Tabulka pro výběr lopat, kde jsou uvedeny velikosti lopat.

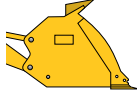


Součinitele plnění u stroje 924K

Materiály	Měrná hmotnost	Plnění %
Zemina a kámen	~ 1800 kg/m ³	~ 115 %
Písek a štěrk	~ 1700 kg/m ³	~ 110 %
Kamenivo	~ 1600 kg/m ³	~ 105 %
Volně sypaná zrna	~ 750 kg/m ³	~ 100 %
Dřevěné štěpky	~ 500 kg/m ³	~ 100 %

Volitelné záběrové části pracovních nástrojů u stroje 924K

	Dlouhé zuby a segmenty	Krátké zuby a segmenty
Hloubkový dosah	+12 mm	+5 mm
Délka: celková	+146 mm	+121 mm
Výklopná výška	-103 mm	-82 mm
Dosah	+104 mm	+89 mm
Zatížení při převrácení – v přímém směru	-148 kg	-142 kg
Zatížení při převrácení – při plném zatočení	-145 kg	-139 kg
Vylamovací síla	-121 kg	-115 kg
Provozní hmotnost	+120 kg	+116 kg

Provozní specifikace stroje 930K s lopatami

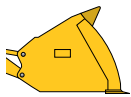
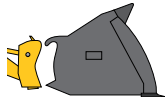
		Univerzální								
		 Upnutá na čepu			 Fusion			 ISO 23727		
Jmenovitý objem	m ³	2,1	2,3	2,5	2,1	2,3	2,5	2,3	2,5	
Objem zarovnané lopaty	m ³	1,9	2,1	2,3	1,9	2,1	2,3	2,2	2,4	
Šířka: lopata	mm	2550	2550	2550	2550	2550	2550	2550	2750	
Jmenovitá měrná hmotnost materiálu, součinitel plnění 100 %	kg/m ³	2082	1883	1706	1993	1802	1631	1734	1576	
Světlá výška: plný zdvih, vyklopení 45°	mm	2855	2807	2761	2828	2779	2733	2698	2698	
Dosah: plný zdvih, vyklopení 45°	mm	1033	1070	1109	1064	1102	1140	1205	1205	
Dosah: světlá výška 2130 mm , vyklopení 45°	mm	1560	1573	1587	1578	1590	1603	1648	1648	
Dosah: rameno i lopata vodorovně	mm	2350	2413	2475	2392	2455	2517	2586	2586	
Hlubkový dosah	mm	100	100	100	100	100	100	93	93	
Délka: celková	mm	7488	7551	7613	7530	7593	7655	7718	7718	
Výška: celková	mm	5122	5180	5239	5147	5205	5264	5294	5294	
Poloměr otáčení, lopata v poloze převážení	mm	5933	5951	5970	5945	5964	5983	5984	6075	
Zatížení při převrácení – v přímém směru, ISO 14397-1*	kg	10 202	10 114	9976	9803	9718	9571	9349	9252	
Zatížení při převrácení – v přímém směru, plné pneumatiky**	kg	10 627	10 535	10 391	10 212	10 123	9970	9738	9637	
Zatížení při převrácení – při plném zatočení, ISO 14397-1*	kg	8743	8662	8532	8369	8291	8153	7975	7881	
Zatížení při převrácení – při plném zatočení, plné pneumatiky**	kg	9301	9215	9077	8903	8820	8673	8484	8384	
Vylamovací síla	kg	12 881	12 158	11 488	12 366	11 693	11 063	10 432	10 375	
Provozní hmotnost	kg	13 488	13 526	13 625	13 829	13 867	13 978	13 815	13 918	

* Zcela v souladu s normou ISO 14397-1 (2007), kapitoly 1 až 6 – vyžaduje 2% ověření mezi výpočty a testy.

** V souladu s normou ISO 14397-1 (2007), kapitoly 1 až 5.

Rozměry jsou uvedeny pro stroj 930K vybavený lopatou, šroubovanou řeznou hranou, těžkými protizávažími, doplňkovými ochrannými kryty, obsluhou o hmotnosti 80 kg a pneumatikami Michelin 20.5 R25 (L-3) XHA2 nahuštěnými na tlak 4,14 baru u předních pneumatik a 2,76 baru u zadních pneumatik.

Provozní specifikace stroje 930K s lopatami

		Lehký materiál						Vysoký zdvih
		 Upnutá na čepu			 Fusion			
Jmenovitý objem	m ³	3,5	4,2	5	3,5	4,2	5	–
Objem zarovnané lopaty	m ³	3,3	4	4,8	3,3	4	4,8	–
Šířka: lopata	mm	2750	2750	2750	2750	2750	2750	–
Jmenovitá měrná hmotnost materiálu, součinitel plnění 100 %	kg/m ³	1176	948	793	1123	905	757	–
Světlá výška: plný zdvih, vyklopení 45°	mm	2629	2509	2509	2600	2479	2479	+593
Dosah: plný zdvih, vyklopení 45°	mm	1137	1257	1257	1166	1286	1286	+320
Dosah: světlá výška 2130 mm, vyklopení 45°	mm	1538	1579	1579	1549	1588	1588	+717
Dosah: rameno i lopata vodorovně	mm	2603	2773	2773	2645	2815	2815	+653
Hloubkový dosah	mm	100	100	100	100	100	100	+35
Délka: celková	mm	7741	7911	7911	7783	7953	7953	+794
Výška: celková	mm	5284	5445	5725	5309	5471	5752	+593
Poloměr otáčení, lopata v poloze převážení	mm	6099	6152	6152	6112	6166	6166	+384
Zatížení při převrácení – v přímém směru, ISO 14397-1*	kg	9652	9365	9334	9259	8977	8948	-2795
Zatížení při převrácení – v přímém směru, plné pneumatiky**	kg	10 054	9755	9723	9645	9351	9321	-2912
Zatížení při převrácení – při plném zatočení, ISO 14397-1*	kg	8230	7966	7934	7860	7602	7571	-2452
Zatížení při převrácení – při plném zatočení, plné pneumatiky**	kg	8755	8475	8440	8362	8087	8055	-2609
Vylamovací síla	kg	10 277	9020	8969	9921	8730	8682	-299
Provozní hmotnost	kg	13 842	13 979	14 049	14 192	14 332	14 397	+247

* Zcela v souladu s normou ISO 14397-1 (2007), kapitoly 1 až 6 – vyžaduje 2% ověření mezi výpočty a testy.

** V souladu s normou ISO 14397-1 (2007), kapitoly 1 až 5.

Rozměry jsou uvedeny pro stroj 930K vybavený lopatou, šroubovanou řeznou hranou, těžkými protizávažími, doplňkovými ochrannými kryty, obsluhou o hmotnosti 80 kg a pneumatikami Michelin 20.5 R25 (L-3) XHA2 nahuštěnými na tlak 4,14 baru u předních pneumatik a 2,76 baru u zadních pneumatik.

Tabulka pro výběr lopat u stroje 930K

Součinitel plnění lopaty		kg/m ³	1375	1450	1525	1600	1675	1750	1825	1900	1975	2050	2125	2200	Vysoký zdvih
		m ³													kg/m ³
Univerzální	Upnutá na čepu	2,1							114 %	110 %	105 %	102 %	98 %		-588
		2,3				112 %	108 %	103 %	99 %	95 %				-533	
		2,5			112 %	107 %	102 %	98 %							-487
	Fusion	2,1						114 %	109 %	105 %	101 %	97 %			-580
		2,3				113 %	108 %	103 %	99 %	95 %					-525
		2,5		112 %	107 %	102 %	97 %								-480

Součinitel plnění lopaty		kg/m ³	700	750	800	850	900	950	1000	1050	1100	1150	1200	1250	Vysoký zdvih	
		m ³													kg/m ³	
Lehký materiál	Upnutá na čepu	3,5									112 %	107 %	102 %	98 %	94 %	-341
		4,2				112 %	105 %	100 %	95 %						-278	
		5	113 %	106 %	99 %										-234	
	Fusion	3,5								112 %	107 %	102 %	98 %		-337	
		4,2			113 %	106 %	101 %	95 %							-274	
		5	108 %	101 %	95 %										-231	

Měrná hmotnost materiálu a součinitel plnění jsou klíčovými položkami při volbě vhodné velikosti lopaty. Dlouhé dno a otevřené hrdlo lopat řady Performance spolu s agresivními úhly zaklopení optimalizovaného pákového mechanismu řady K zajišťují součinitele plnění vyšší než 100 % podle norem ISO. Viz tabulka Součinitele plnění, kde je uveden očekávaný součinitel plnění podle měrné hmotnosti materiálu, a Tabulka pro výběr lopat, kde jsou uvedeny velikosti lopat.

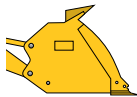


Součinitele plnění u stroje 930K

Materiály	Měrná hmotnost	Plnění %
Zemina a kámen	~ 1800 kg/m ³	~ 115 %
Písek a štěrk	~ 1700 kg/m ³	~ 110 %
Kamenivo	~ 1600 kg/m ³	~ 105 %
Volně sypaná zrna	~ 750 kg/m ³	~ 100 %
Dřevěné štěpky	~ 500 kg/m ³	~ 100 %

Volitelné záběrové části pracovních nástrojů u stroje 930K

	Dlouhé zuby a segmenty	Krátké zuby a segmenty
Hloubkový dosah	+11 mm	+5 mm
Délka: celková	+146 mm	+121 mm
Výklopná výška	-104 mm	-83 mm
Dosah	+103 mm	+88 mm
Zatížení při převrácení – v přímém směru	-150 kg	-143 kg
Zatížení při převrácení – při plném zatočení	-146 kg	-140 kg
Vylamovací síla	-121 kg	-115 kg
Provozní hmotnost	+120 kg	+116 kg

Provozní specifikace stroje 938K s lopatami

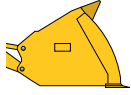
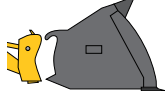
		Univerzální								
		 Upnutá na čepu			 Fusion			 ISO 23727		
Jmenovitý objem	m ³	2,5	2,7	2,9	2,5	2,7	2,9	2,7	2,9	
Objem zarovnané lopaty	m ³	2,3	2,5	2,7	2,3	2,5	2,7	2,6	2,7	
Šířka: lopata	mm	2750	2750	2750	2750	2750	2750	2750	2750	
Jmenovitá měrná hmotnost materiálu, součinitel plnění 100 %	kg/m ³	1998	1834	1694	1905	1748	1615	1696	1567	
Světlá výška: plný zdvih, vyklopení 45°	mm	2869	2822	2786	2834	2787	2751	2712	2675	
Dosah: plný zdvih, vyklopení 45°	mm	1108	1146	1178	1146	1185	1216	1280	1311	
Dosah: světlá výška 2130 mm, vyklopení 45°	mm	1637	1652	1664	1658	1672	1684	1726	1735	
Dosah: rameno i lopata vodorovně	mm	2452	2514	2563	2504	2566	2615	2687	2736	
Hloubkový dosah	mm	100	100	100	101	101	101	93	93	
Délka: celková	mm	7604	7666	7715	7656	7718	7767	7833	7882	
Výška: celková	mm	5242	5301	5348	5273	5332	5379	5415	5462	
Poloměr otáčení, lopata v poloze převážení	mm	6117	6136	6150	6133	6152	6166	6169	6185	
Zatížení při převrácení – v přímém směru, ISO 14397-1*	kg	11 707	11 610	11 529	11 209	11 113	11 035	10 775	10 702	
Zatížení při převrácení – v přímém směru, plně pneumatiky**	kg	12 194	12 094	12 009	11 676	11 576	11 494	11 224	11 148	
Zatížení při převrácení – při plném zatočení, ISO 14397-1*	kg	9991	9903	9828	9527	9439	9367	9156	9089	
Zatížení při převrácení – při plném zatočení, plně pneumatiky**	kg	10 629	10 535	10 455	10 135	10 042	9965	9741	9670	
Vylamovací síla	kg	13 813	13 082	12 552	13 170	12 498	12 009	11 299	10 887	
Provozní hmotnost	kg	15 523	15 568	15 604	15 928	15 972	16 008	15 858	15 892	

* Zcela v souladu s normou ISO 14397-1 (2007), kapitoly 1 až 6 – vyžaduje 2% ověření mezi výpočty a testy.

** V souladu s normou ISO 14397-1 (2007), kapitoly 1 až 5.

Rozměry jsou uvedeny pro stroj 938K vybavený lopatou, šroubovanou řeznou hranou, těžkými protizávažími, doplňkovými ochrannými kryty, obsluhou o hmotnosti 80 kg a pneumatikami Michelin 20.5 R25 (L-3) XHA2 nahuštěnými na tlak 4,48 baru u předních pneumatik a 2,76 baru u zadních pneumatik.

Provozní specifikace stroje 938K s lopatami

		Lehký materiál						Vysoký zdvih
		 Upnutá na čepu			 Fusion			
Jmenovitý objem	m ³	3,5	4,2	5	3,5	4,2	5	–
Objem zarovnané lopaty	m ³	3,3	4	4,8	3,3	4	4,8	–
Šířka: lopata	mm	2750	2750	2750	2750	2750	2750	–
Jmenovitá měrná hmotnost materiálu, součinitel plnění 100 %	kg/m ³	1378	1114	934	1313	1062	890	–
Světlá výška: plný zdvih, vyklopení 45°	mm	2691	2571	2571	2654	2534	2534	+581
Dosah: plný zdvih, vyklopení 45°	mm	1174	1294	1294	1210	1331	1331	+267
Dosah: světlá výška 2130 mm, vyklopení 45°	mm	1608	1654	1654	1622	1666	1666	+666
Dosah: rameno i lopata vodorovně	mm	2642	2812	2812	2694	2864	2864	+607
Hloubkový dosah	mm	100	100	100	101	101	101	+35
Délka: celková	mm	7794	7964	7964	7846	8016	8016	+740
Výška: celková	mm	5346	5507	5786	5376	5539	5820	+581
Poloměr otáčení, lopata v poloze převážení	mm	6174	6227	6227	6190	6244	6244	+357
Zatížení při převrácení – v přímém směru, ISO 14397-1*	kg	11 332	11 018	11 001	10 847	10 549	10 526	-3003
Zatížení při převrácení – v přímém směru, plné pneumatiky**	kg	11 804	11 477	11 460	11 299	10 988	10 964	-3128
Zatížení při převrácení – při plném zatočení, ISO 14397-1*	kg	9646	9359	9340	9194	8921	8895	-2625
Zatížení při převrácení – při plném zatočení, plné pneumatiky**	kg	10 262	9956	9936	9780	9491	9463	-2793
Vylamovací síla	kg	11 750	10 331	10 281	11 263	9936	9888	-502
Provozní hmotnost	kg	15 730	15 869	15 937	16 131	16 270	16 335	+249

* Zcela v souladu s normou ISO 14397-1 (2007), kapitoly 1 až 6 – vyžaduje 2% ověření mezi výpočty a testy.

** V souladu s normou ISO 14397-1 (2007), kapitoly 1 až 5.

Rozměry jsou uvedeny pro stroj 938K vybavený lopatou, šroubovanou řeznou hranou, těžkými protizávažími, doplňkovými ochrannými kryty, obsluhou o hmotnosti 80 kg a pneumatikami Michelin 20.5 R25 (L-3) XHA2 nahuštěnými na tlak 4,48 baru u předních pneumatik a 2,76 baru u zadních pneumatik.

Specifikace lopat

Tabulka pro výběr lopat u stroje 938K

Součinitel plnění lopaty		kg/m ³	1375	1450	1525	1600	1675	1750	1825	1900	1975	2050	2125	Vysoký zdvih
		m ³												kg/m ³
Univerzální	Upnutá na čepu	2,5						114 %	109 %	105 %	101 %	97 %	94 %	-529
		2,7				115 %	109 %	105 %	100 %	97 %			-486	
		2,9			111 %	106 %	101 %	97 %						-450
	Fusion	2,5					114 %	109 %	104 %	100 %	96 %			-519
		2,7			115 %	109 %	104 %	100 %	96 %					-477
		2,9		111 %	106 %	101 %	96 %							-441

Součinitel plnění lopaty		kg/m ³	800	850	900	950	1000	1050	1100	1150	1250	1350	1450	Vysoký zdvih
		m ³												kg/m ³
Lehký materiál	Upnutá na čepu	3,5									110 %	102 %	95 %	-369
		4,2					111 %	106 %	101 %	97 %				-300
		5		110 %	104 %	98 %								
	Fusion	3,5									114 %	105 %	97 %	-362
		4,2				112 %	106 %	101 %	97 %					-295
		5	111 %	105 %	99 %									-249

Měrná hmotnost materiálu a součinitel plnění jsou klíčovými položkami při volbě vhodné velikosti lopaty. Dlouhé dno a otevřené hrdlo lopat řady Performance spolu s agresivními úhly zaklopení optimalizovaného pákového mechanismu řady K zajišťují součinitele plnění vyšší než 100 % podle norem ISO. Viz tabulka Součinitele plnění, kde je uveden očekávaný součinitel plnění podle měrné hmotnosti materiálu, a Tabulka pro výběr lopat, kde jsou uvedeny velikosti lopat.

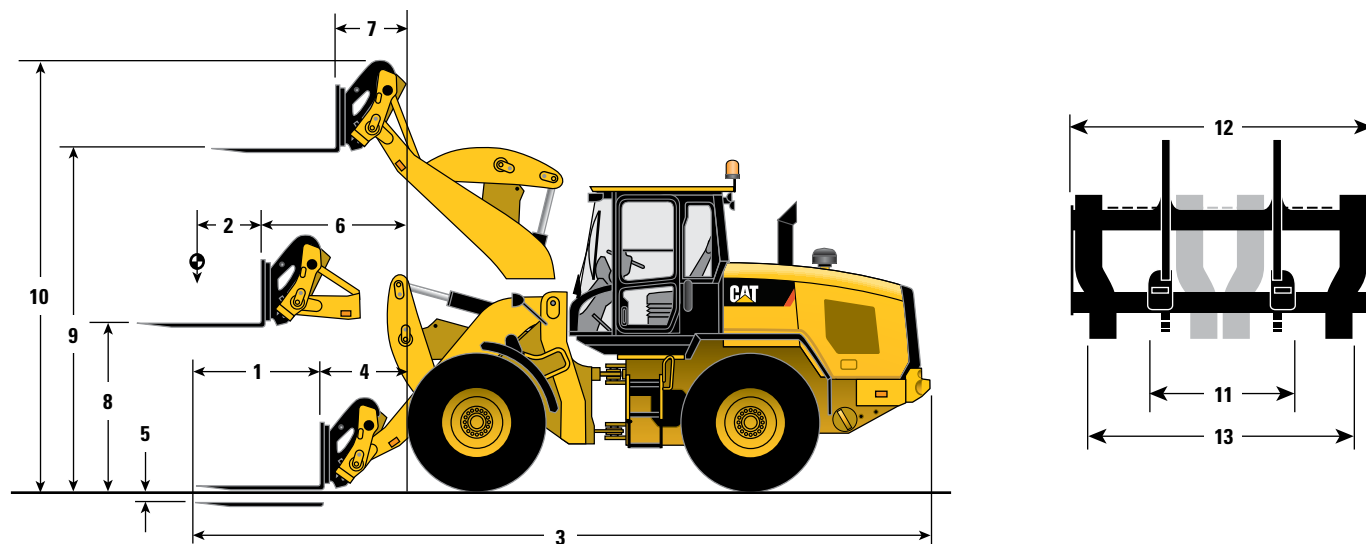
Součinitel plnění u stroje 938K

Materiály	Měrná hmotnost	Plnění %
Zemina a kámen	~ 1800 kg/m ³	~ 115 %
Písek a štěrk	~ 1700 kg/m ³	~ 110 %
Kamenivo	~ 1600 kg/m ³	~ 105 %
Volně sypaná zrna	~ 750 kg/m ³	~ 100 %
Dřevěné štěpky	~ 500 kg/m ³	~ 100 %

Volitelné záběrové části pracovních nástrojů u stroje 938K

	Dlouhé zuby a segmenty	Krátké zuby a segmenty
Hloubkový dosah	+11 mm	+5 mm
Délka: celková	+146 mm	+121 mm
Výklopná výška	-105 mm	-84 mm
Dosah	+102 mm	+87 mm
Zatížení při převrácení – v přímém směru	-138 kg	-132 kg
Zatížení při převrácení – při plném zatočení	-136 kg	-130 kg
Vylamovací síla	-112 kg	-106 kg
Provozní hmotnost	+111 kg	+106 kg

Provozní specifikace s paletovými vidlemi



Paletové vidle – Fusion

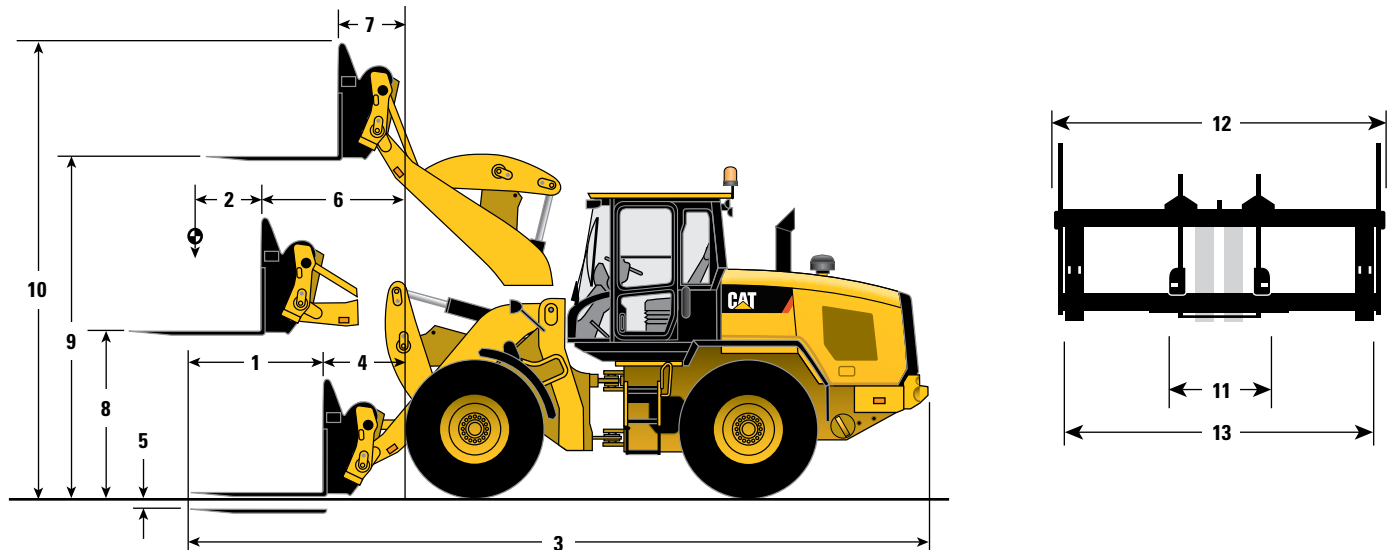
	924K	930K	938K
1 Délka hrotu vidlí	1220 mm	1220 mm	1220 mm
2 Těžiště	610 mm	610 mm	610 mm
3 Délka: celková	7875 mm	7882 mm	7942 mm
4 Dosah: v úrovni terénu	926 mm	926 mm	961 mm
5 Hloubkový dosah	47 mm	47 mm	44 mm
6 Dosah: rameno vodorovně	1569 mm	1569 mm	1617 mm
7 Dosah: plný zdvih	767 mm	767 mm	814 mm
8 Světla výška: rameno vodorovně	1792 mm	1792 mm	1830 mm
9 Světla výška: plný zdvih	3693 mm	3693 mm	3758 mm
10 Výška: celková	4676 mm	4676 mm	4740 mm
Zatížení při převrácení – v přímém směru, ISO 14397-1*	6650 kg	7586 kg	8811 kg
Zatížení při převrácení – při plném zatočení, ISO 14397-1*	5729 kg	6502 kg	7530 kg
Provozní hmotnost	12 577 kg	13 494 kg	15 432 kg
Jmenovitá nosnost jako % zatížení při převrácení při plném zatočení:			
50% naklonění: SAE J1197**	2864 kg	3251 kg	3765 kg
60% naklonění: nerovný terén EN474-3**	3437 kg	3901 kg	4518 kg
80% naklonění: pevný a rovný terén EN474-3**	4583 kg	5202 kg	6024 kg
11 Minimální rozteč vidlí	300 mm	300 mm	300 mm
12 Šířka nosiče	1566 mm	1566 mm	1566 mm
13 Maximální rozteč vidlí	1550 mm	1550 mm	1550 mm

* Zcela v souladu s normou ISO 14397-1 (2007), kapitoly 1 až 6 – vyžaduje 2% ověření mezi výpočty a testy.

**Zcela v souladu s normami EN474-3 a SAE J1197.

Rozměry jsou uvedeny pro stroj vybavený pracovním nástrojem Fusion, protizávažími, doplňkovými ochrannými kryty, obsluhou o hmotnosti 80 kg a pneumatikami Michelin 20.5 R25 (L-3) XHA2.

Provozní specifikace se stavebními vidlemi



Stavební vidle – Fusion

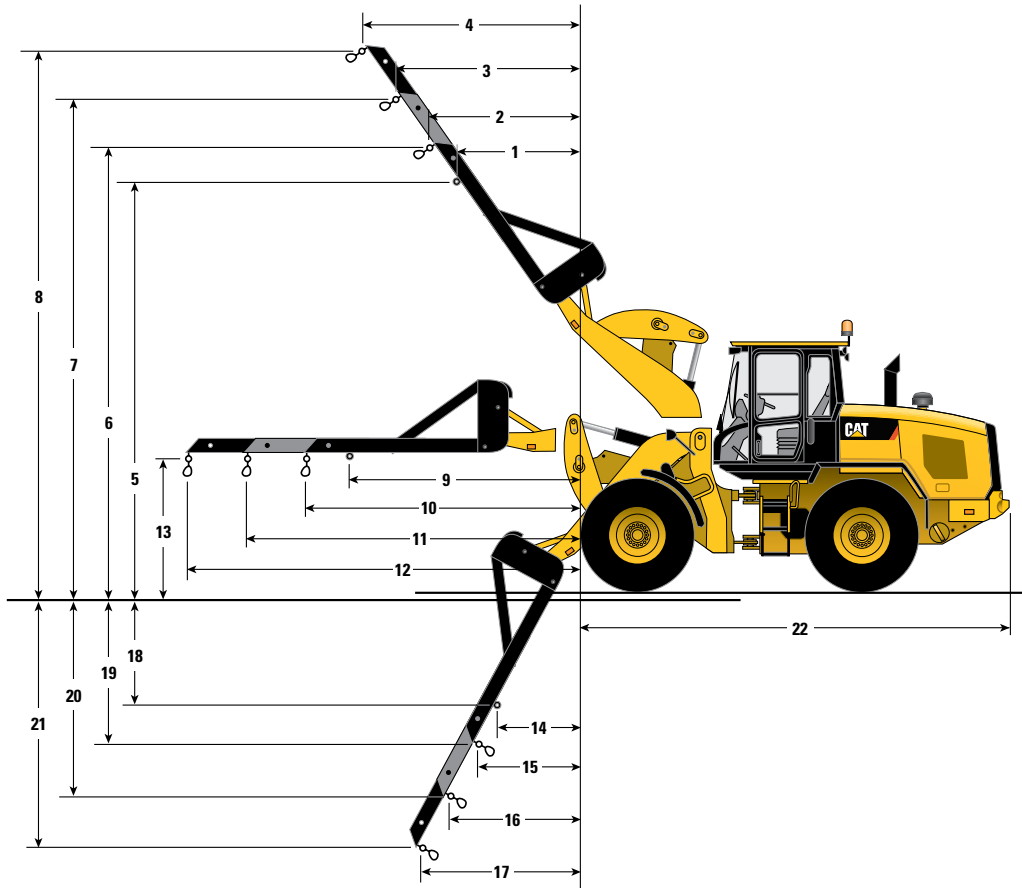
	924K	930K	938K
1 Délka hrotu vidlí	1524 mm	1524 mm	1524 mm
2 Těžiště	762 mm	762 mm	762 mm
3 Délka: celková	8298 mm	8305 mm	8366 mm
4 Dosah: v úrovni terénu	1045 mm	1045 mm	1081 mm
5 Hloubkový dosah	-120 mm	-120 mm	-119 mm
6 Dosah: rameno vodorovně	1627 mm	1627 mm	1675 mm
7 Dosah: plný zdvih	825 mm	825 mm	872 mm
8 Světla výška: rameno vodorovně	1729 mm	1729 mm	1766 mm
9 Světla výška: plný zdvih	3630 mm	3630 mm	3693 mm
10 Výška: celková	4935 mm	4935 mm	0 mm
Zatížení při převrácení – v přímém směru, ISO 14397-1*	5951 kg	6824 kg	7973 kg
Zatížení při převrácení – při plném zatočení, ISO 14397-1*	5096 kg	5817 kg	6781 kg
Provozní hmotnost	12 911 kg	13 829 kg	15 767 kg
Jmenovitá nosnost jako % zatížení při převrácení při plném zatočení:			
50% naklopení: SAE J1197**	2548 kg	2909 kg	3391 kg
60% naklopení: nerovný terén EN474-3**	3058 kg	3490 kg	4069 kg
80% naklopení: pevný a rovný terén EN474-3**	4077 kg	4654 kg	5425 kg
11 Minimální rozteč vidlí	300 mm	300 mm	300 mm
12 Šířka nosiče	2498 mm	2498 mm	2498 mm
13 Maximální rozteč vidlí	2375 mm	2375 mm	2375 mm

* Zcela v souladu s normou ISO 14397-1 (2007), kapitoly 1 až 6 – vyžaduje 2% ověření mezi výpočty a testy.

**Zcela v souladu s normami EN474-3 a SAE J1197.

Rozměry jsou uvedeny pro stroj vybavený pracovním nástrojem Fusion, protizávažími, doplňkovými ochrannými kryty, obsluhou o hmotnosti 80 kg a pneumatikami Michelin 20.5 R25 (L-3) XHA2.

Provozní specifikace s ramenem pro manipulaci s materiálem



Rameno pro manipulaci s materiálem – Fusion

	924K	930K	938K		924K	930K	938K
1	2113 mm	2113 mm	2144 mm	12	5327 mm	5327 mm	5376 mm
2	2333 mm	2333 mm	2362 mm	13	1854 mm	1854 mm	1890 mm
3	2919 mm	2919 mm	2943 mm	14	863 mm	863 mm	906 mm
4	3505 mm	3505 mm	3525 mm	15	1045 mm	1045 mm	1089 mm
5	5257 mm	5257 mm	5343 mm	16	1276 mm	1276 mm	1324 mm
6	5568 mm	5568 mm	5655 mm	17	1507 mm	1507 mm	1559 mm
7	6112 mm	6112 mm	6204 mm	18	1975 mm	1975 mm	1983 mm
8	6657 mm	6657 mm	6754 mm	19	2310 mm	2310 mm	2316 mm
9	3354 mm	3354 mm	3403 mm	20	3076 mm	3076 mm	3081 mm
10	3727 mm	3727 mm	3775 mm	21	3842 mm	3842 mm	3846 mm
11	4527 mm	4527 mm	4575 mm	22	5730 mm	5737 mm	5762 mm
Provozní hmotnost					12 444 kg	13 361 kg	15 244 kg
Jmenovitá nosnost (50% zatížení při převrácení při plném zatočení, SAE J1197*)							
Pevné oko (9)					2053 kg	2329 kg	2705 kg
Minimální vysunutí (10)					1882 kg	2135 kg	2482 kg
Střední vysunutí (11)					1597 kg	1811 kg	2109 kg
Maximální vysunutí (12)					1386 kg	1572 kg	1833 kg

*Zcela v souladu s normami EN474-3 a SAE J1197.

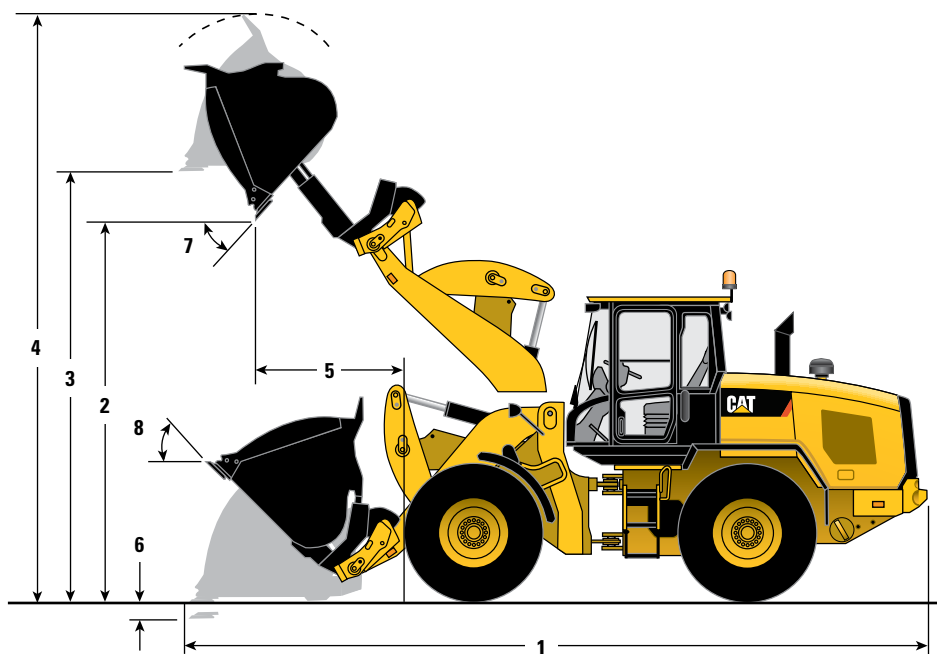
Provozní specifikace s lopatami se zvýšeným vyklápěním

		Upnutá na čepu			Fusion			ISO 23727			Vysoký zdvih		
		924K	930K	938K	924K	930K	938K	924K	930K	938K	924K	930K	938K
Jmenovitý objem	m ³	3	3,5	4,1	3	3,5	4,1	3	3,5	4,1	–	–	–
Objem zarovnané lopaty	m ³	2,9	3,3	3,9	2,9	3,3	3,9	2,9	3,3	3,9	–	–	–
Šířka lopaty	mm	2550	2550	2750	2550	2550	2750	2550	2550	2750	–	–	–
Jmenovitá měrná hmotnost materiálu, součinitel plnění 100 %	kg/m ³	1050	1015	1006	1020	992	976	980	953	947	–	–	–
1 Délka: celková	mm	7948	8005	8107	7979	8036	8149	8145	8202	8305	+642	+793	+740
2 Výklopná výška: plný zdvih, vyklopená lopata	mm	4255	4216	4248	4328	4291	4333	4496	4459	4494	+439	+567	+545
3 Světlná výška: lopata vodorovně	mm	4598	4598	4668	4662	4662	4740	4825	4825	4895	+448	+572	+553
4 Výška: celková	mm	6184	6226	6295	6248	6290	6367	6411	6453	6523	+448	+572	+553
5 Dosah: plný zdvih, vyklopená lopata	mm	1451	1482	1548	1453	1486	1559	1538	1571	1637	+252	+327	+275
6 Hloubkový dosah	mm	100	100	101	100	100	101	92	92	92	+35	+35	+35
Poloměr otáčení, lopata v poloze převážení	mm	6096	6113	6293	6087	6104	6286	6118	6136	6315	+333	+405	+378
7 Maximální úhel vyklopení	stupně	52	52	51	49	49	49	48	48	50	–	–	–
8 Úhel zaklopení při převážení	stupně	43	43	43	45	45	45	43	43	43	–	–	–
Zatížení při převrácení – v přímém směru, ISO 14397-1*	kg	7408	8405	9792	7235	8246	9545	6957	7932	9257	-1830	-2376	-2571
Zatížení při převrácení – v přímém směru, plné pneumatiky**	kg	7716	8755	10 200	7536	8590	9942	7247	8262	9642	-1906	-2474	-2678
Zatížení při převrácení – při plném zatočení, ISO 14397-1*	kg	6299	7107	8253	6122	6941	8007	5883	6672	7766	-1617	-2088	-2250
Zatížení při převrácení – při plném zatočení, plné pneumatiky**	kg	6701	7560	8780	6513	7385	8518	6258	7098	8262	-1720	-2221	-2394
Vylamovací síla	kg	6509	8225	9066	6420	8126	8895	5657	7220	7988	-374	-225	-393
Provozní hmotnost	kg	13 258	14 281	16 252	13 602	14 625	16 648	13 540	14 564	16 537	+299	+247	+249

* Zcela v souladu s normou ISO 14397-1 (2007), kapitoly 1 až 6 – vyžaduje 2% ověření mezi výpočty a testy.

** V souladu s normou ISO 14397-1 (2007), kapitoly 1 až 5.

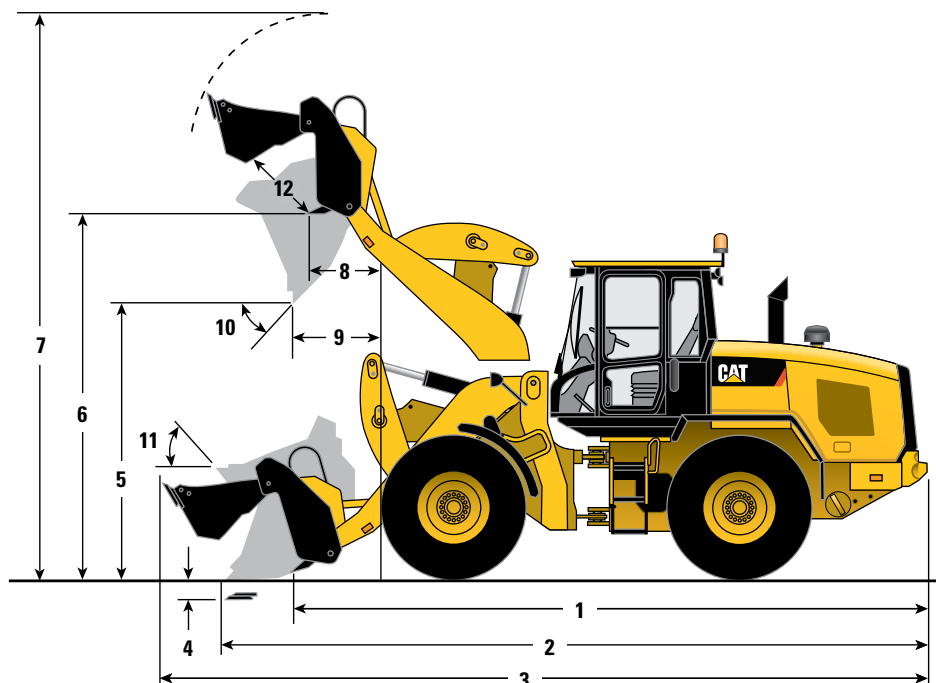
Rozměry jsou uvedeny pro stroj vybavený vyklápěcí lopatou, protizávažími, doplňkovými ochrannými kryty, obsluhou o hmotnosti 80 kg a pneumatikami Michelin 20.5 R25 (L-3) XHA2.



Tabulka pro výběr lopat pro lopaty se zvýšeným vyklápěním

Součinitel plnění lopaty		kg/m ³	650	725	800	875	950	1025	1100	1175	1250	1325	1400	Vysoký zdvih	
		m ³												kg/m ³	
Upnutá na čepu	924K	3					109 %	101 %						-265	
		3,5			109 %	100 %								-226	
		4,1	112 %	100 %										-191	
	930K	3							108 %	101 %	95 %			-345	
		3,5				115 %	106 %	98 %						-293	
		4,1			105 %	96 %								-248	
938K	4,1				114 %	105 %	97 %					-269			
Fusion	924K	3				115 %	106 %	98 %					-271		
		3,5			106 %	97 %							-231		
		4,1	109 %	98 %									-196		
	930K	3							113 %	106 %	99 %			-353	
		3,5				112 %	103 %	96 %						-300	
		4,1		113 %	103 %	94 %								-254	
	938K	3										110 %	103 %	98 %	-380
		3,5							113 %	106 %	99 %			-324	
		4,1				111 %	103 %	95 %						-274	

Provozní specifikace s víceúčelovou lopatou



	Víceúčelová – Fusion		
	924K	930K	938K
Jmenovitý objem	2,1 m ³	2,1 m ³	2,1 m ³
Objem zarovnané lopaty	2 m ³	2 m ³	2 m ³
1 Délka – od hrany radlice k nárazníku	6744 mm	6751 mm	6815 mm
2 Délka: celková – zavřená čelist lopaty	7455 mm	7462 mm	7525 mm
3 Délka: celková – otevřená čelist lopaty	8104 mm	8111 mm	8175 mm
4 Hloubkový dosah	100 mm	100 mm	101 mm
5 Světla výška: plný zdvih, vyklopení 45°	2962 mm	2962 mm	3017 mm
6 Světla výška: plný zdvih – otevřená čelist lopaty	3577 mm	3577 mm	3638 mm
7 Výška: celková	5791 mm	5791 mm	5864 mm
8 Dosah: plný zdvih – otevřená čelist lopaty	809 mm	809 mm	857 mm
9 Dosah: plný zdvih, vyklopení 45°	1130 mm	1130 mm	1176 mm
10 Maximální úhel vyklopení	56°	56°	56°
11 Úhel zaklopení při převážení	45°	45°	45°
12 Vzdálenost otevření čelisti	995 mm	995 mm	995 mm
13 Šířka lopaty	2550 mm	2550 mm	2550 mm
Poloměr otáčení – lopata v poloze převážení	5925 mm	5925 mm	6004 mm
Zatížení při převrácení – v přímém směru, ISO 14397-1*	8071 kg	9317 kg	10 920 kg
Zatížení při převrácení – při plném zatočení, ISO 14397-1*	6860 kg	7890 kg	9234 kg
Vylamovací síla	9870 kg	12 864 kg	14 567 kg
Provozní hmotnost	13 409 kg	14 326 kg	16 209 kg

* Zcela v souladu s normou ISO 14397-1 (2007), kapitoly 1 až 6 – vyžaduje 2% ověření mezi výpočty a testy.

Rozměry jsou uvedeny pro stroj vybavený pracovním nástrojem Fusion, protizávažími, doplňkovými ochrannými kryty, obsluhou o hmotnosti 80 kg a pneumatikami Michelin 20.5 R25 (L-3) XHA2.

Volitelné vybavení

	924K		930K		938K	
	Provozní hmotnost	Zatížení při převrácení – při plném zatočení, s lopatou Fusion 1,9 m ³	Provozní hmotnost	Zatížení při převrácení – při plném zatočení, s lopatou Fusion 2,1 m ³	Provozní hmotnost	Zatížení při převrácení – při plném zatočení, s lopatou Fusion 2,5 m ³
Změna při odstraněném volitelném vybavení:	kg	kg	kg	kg	kg	kg
Volitelné protizávaží	0	0	-320	-502	-320	-593
Ochranný kryt klikové skříně	-11	-16	-11	-13	-11	-17
Spodní ochranný kryt hnací soustavy	-77	-77	-77	-69	-68	-67
Ochranný kryt hnacího hřídele	-44	-12	-44	-12	-45	-12
Blatníky pro jízdu po komunikacích	-18	-28	-18	-24	-18	-28
Náhradní řízení	-69	-75	-69	-73	-69	-74
System tlumení rázů při pojezdu	-49	-27	-49	-26	-49	-27
Změna při přidaném volitelném vybavení:						
Ochranný kryt, přední okno	+34	+17	+34	+18	+34	+18
Ochranný kryt, zadní odpadová brána	+276	+596	+276	+488	+276	+581
Boční ochranný kryt hnací soustavy	+11	+10	+11	+9	+11	+10
Souprava pro studený start	+54	+104	+54	+74	+54	+101
Volitelná skříňka na nářadí	+44	+37	+44	+25	+44	+36
Protizávaží pro práci s kládami	+400	+661	+400	+557	+400	+645

Standardní vybavení strojů 924K, 930K a 938K

Standardní vybavení se může změnit. Podrobnější informace vám poskytne prodejce Cat.

HNACÍ SOUSTAVA

- Chladič převodového oleje (pouze u stroje 938K)
- Čistič vzduchu suchého typu
- Funkce automatického vypnutí při chodu na volnoběh
- Hnací hřídele s celoživotním mazáním
- Hydraulicky poháněný ventilátor s otáčkami měnitelnými podle potřeby
- Hydrostatická převodovka s elektronickým ovládním rozsahu otáček
 - 4 rozsahy otáček
 - ovládní plazivého pojezdu
 - ovládní tažné síly na obvodu kol
- Jednoúrovňový chladič systém se vzdáleně umístěnou nádrží
- Kontrolní okénko převodovky
- Motor Cat C6.6 ACERT™
 - filtr pevných částic pro diesellové motory
 - odvětrání klikové skříně s filtrem
 - podle normy Tier 4 Interim / EU IIIB
 - s turbodmychadlem a mezichladičem
- Ochrana chladičské kapaliny až do -34 °C
- Ochranné kryty těsnění náprav
- Odlučovač vody z paliva
- Otevřený zadní diferenciál
- Ovládní směru pojezdu u převodovky pomocí joysticku pracovního nářadí
- Parkovací brzda, elektrická
- Pedál brzd/zpomalovače
- Plně hydraulické brzdy, uzavřené, s kotouči v oleji
- Plnicí čerpadlo paliva, automatické
- Porty S·O·SSM, pro odběr vzorků motorového oleje, chladičské kapaliny a převodového oleje
- Tepelný startovací pomocný prostředek (žhavicí svíčky)
- Uzávěrka diferenciálu na přední nápravě
- Zámek regulátoru otáček

HYDRAULICKÝ SYSTÉM

- Chladič hydraulického oleje pro velkou zátěž
- Diagnostické konektory hydrauliky a porty S·O·SSM
- Hydraulika a řízení s regulací zatížení
- Kontrolní okénko hydraulického oleje
- Na sedačku namontované hydraulické ovladače s přepínáním vpřed/neutrál/vzad

ELEKTRICKÝ SYSTÉM

- Akumulátory, 1000 CCA (2)
- Alternátor, 115 A, pro velkou zátěž
- Dálkové konektory pro nastartování připojením na cizí zdroj
- Diagnostický konektor
- Elektrická zásuvka 12 V v kabině (2)
- Elektrický systém, 24 V
- Halogenová přední a zadní pracovní světla
- LED diody jako zadní koncová a směrová světla
- Odpojovací vypínač akumulátorů
- Příprava pro majáček
- Resetovatelné jističe (hlavní jistič a jističe důležitých funkcí)
- Směrová světla přední a zadní
- Spínač nouzového vypnutí motoru
- Spouštěč s převodovým poměrem do pomalu, pro velkou zátěž
- Světlomety pro jízdu po veřejných komunikacích, přední a zadní
- Výstražná houkačka při couvání

PRACOVNÍ PROSTŘEDÍ OBSLUHY

- Automatická regulace teploty
- Blokování ovládní hydrauliky
- Držák na nápoje
- Indikátory výstražného systému obsluhy
- Měřicí přístroje
 - digitální počítadlo provozních hodin a počítadlo kilometrů
 - digitální rychloměr
 - digitální ukazatel směru jízdy
 - indikátor hladiny paliva
 - otáčkoměr
 - teploměr hydraulického oleje
 - teploměr chladičské kapaliny motoru
- Na sedačku namontované elektronické ovladače nářadí, nastavitelné
- Na sloupku řízení namontovaný multifunkční ovladač – světla, stěrače, směrová světla
- Naklápěcí a teleskopicky výsuvný volant
- Odmrazování zadního okna, elektrické
- Odpružená sedačka, čalouněná
- Odstranitelná podlahová rohož
- Otevírání dveří kabiny ze země
- Posuvné sklo v bočních oknech
- Reproduktory jako příprava pro rádio
- Samonavíjecí bezpečnostní pás, šířka 75 mm
- Stěrač/ostřikovač s tryskami ostřikovače umístěnými na ramenu stěrače, 2 rychlostní s cyklováním, přední
- Stěrač/ostřikovač s tryskami ostřikovače umístěnými na ramenu stěrače, zadní
- Tónované přední sklo
- Úložný prostor na jídlo
- Uzavřená kabina s konstrukcí ROPS/FOPS, přetlakovaná a odhlučňovaná
- Vnější vyhřívaná zpětná zrcátka
- Vnitřní osvětlení kabiny, dveře a strop
- Vnitřní zpětná zrcátka (2)

OSTATNÍ STANDARDNÍ VYBAVENÍ

- Automatické koncové polohy lopaty a vidlí, nastavitelné z kabiny
- Automatické polohování lopaty/vidlí, nastavitelné z kabiny
- Blatníky
- Ochrana proti vandalismu – uzamykatelné prostory
- Pákový mechanismus nakládacího zařízení s paralelním zdvihem a utěsněnými čepy
- Uzamykatelná skříňka na nářadí
- Velká přístupová dvířka do krytu motoru s nastavitelnou silou otevření/zavření
- Vyprošťovací závěs s čepem
- Vzdáleně umístěná mazací místa

STANDARDNÍ VYBAVENÍ PRO ZEMĚ EU

- Kabina Deluxe
- Kamera pro výhled dozadu
- Sekundární displej

POZNÁMKA: Některé funkce nejsou dostupné ve všech regionech. Více informací vám poskytne prodejce Cat.

Volitelné vybavení se může změnit. Podrobnější informace vám poskytne prodejce Cat.

- Blatníky pro jízdu po komunikacích
- Blatníky s plným zakrytím kol
- Kabina Deluxe obsahuje (standardní vybavení v Evropě, volitelné v severní Americe):
 - automatické ovládání výtlačného ventilátoru
 - elektricky nastavitelná vnější vyhřívaná zpětná zrcátka (2)
 - sekundární displej
 - sluneční clonu
 - vnitřní osvětlení LED diodami
 - zastínění
- Kamera pro výhled dozadu (v Evropě součástí standardního vybavení)
- Nemrznoucí/chladicí kapalina s prodlouženou životností, chrání až do -50 °C
- Ochranné kryty
 - čelního skla
 - hnací soustavy, boční
 - hnací soustavy, spodní
 - hnacího hřídele
 - klikové skříně
- Ovládání přídavné hydrauliky, třetí a čtvrtá funkce
- Pákový mechanismus pro vysoký zdvih
- Pneumatiky:
 - diagonální, 20.5-25
 - flexport
 - pro lesní / zemědělské traktory
 - radiální, 17.5 R25, 20.5 R25, 550/65 R25, 650/65 R25
- Pracovní nástroje
- Propojovací vedení, třetí funkce
- Protizávaží pro práci s kladami
- Přídavná skříňka na nářadí
- Přídavné světlomety, halogenové nebo HID
- Řízení:
 - duální režim
 - náhradní
- Sedačky:
 - sedačka Deluxe – plně nastavitelná, čalouněná, vzduchem odpružená sedačka s vysokým opěradlem
 - sedačka Premium – plně nastavitelná, vyhřívaná, čalouněná, vzduchem odpružená sedačka s vysokým opěradlem a bederní opěrou. Sedačka je vyhřívaná a odvětrává v místě sedáku a opěradla.
- Souprava pro studený start:
 - ohřívač bloku motoru
 - pomocný startovací prostředek, éterový
 - přídavné akumulátory (2)
- Souprava proti nečistotám
- Souprava proti nečistotám – čistící provedení
- Soupravy rádia:
 - příprava pro rádio s rozhraním Bluetooth, mikrofonem a přídavnými vstupy pro MP3 přehrávače
 - rádio AM/FM s CD přehrávačem
 - rádio AM/FM s luxusním CD přehrávačem, rozhraním Bluetooth, mikrofonem a přídavnými vstupy pro MP3 přehrávače
- Systém Product Link
- Systém tlumení rážů při pojezdu
- Systém zabezpečení stroje
- Těžké protizávaží
- Upínací zařízení Fusion
- Upínací zařízení, ISO 23727
- Upínací zařízení, propojovací vedení, třetí funkce
- Výstražný majáček, otočný nebo stroboskopický
- Zadní náprava s diferencíálem s omezeným prokluzem

POZNÁMKA: Některé funkce nejsou dostupné ve všech regionech. Více informací vám poskytne prodejce Cat.

Kolové nakladače 924K, 930K a 938K

Další informace o výrobcích Cat, službách prodejců a průmyslových řešeních najdete na webových stránkách www.cat.com

© 2012 Caterpillar Inc.

Všechna práva vyhrazena

Materiály a technické údaje se mohou bez oznámení změnit. Stroje na fotografiích mohou být vyobrazeny s doplňujícím vybavením. Informujte se u prodejce Cat o aktuální nabídce volitelného vybavení.

CAT, CATERPILLAR, SAFETY.CAT.COM, jim příslušná loga "Caterpillar Yellow" a design označení strojů "Power Edge" spolu se zde použitým označením společnosti a produktů jsou ochrannými známkami společnosti Caterpillar a nemohou být používány bez jejího svolení.

A7HQ6699 (03-2012)
(Překlad: 07-2012)

