

289C

Malý pásový nakladač



Vlastnosti

Malý pásový nakladač (CTL) Cat® 289C s vertikálním zdvihem se vyznačuje vynikající výkonností při nabírání a mimořádným výkonem na tažném zařízení. Systém zavěšení podvozku zajišťuje vynikající trakci, průchodnost terénem, a možnost použít stroj v nejrůznějších terénních podmínkách a aplikacích.

Provedení nakladače 289C:

Systém zavěšení podvozku. Malé pásové nakladače řady C jsou standardně vybaveny systémem vzájemně nezávislého odpružení podvozku. To usnadňuje práci v nerovném terénu, nabraný materiál se lépe udrží na nakladači a obsluha pracuje s vyšším komfortem.

Hydraulický systém XPS s vysokým průtokem. Dodává se pro aplikace vyžadující maximální výkonnost hydraulického pracovního nástroje.

Vysoce výkonné hnací a převodné ústrojí. Zajišťuje vysoký výkon motoru a přenos vysokého točivého momentu. Elektronický systém řízení točivého momentu a standardní možnost použití dvou rychlostních rozsahů zajišťuje maximální výkonnost a dosažení vysoké produktivity.

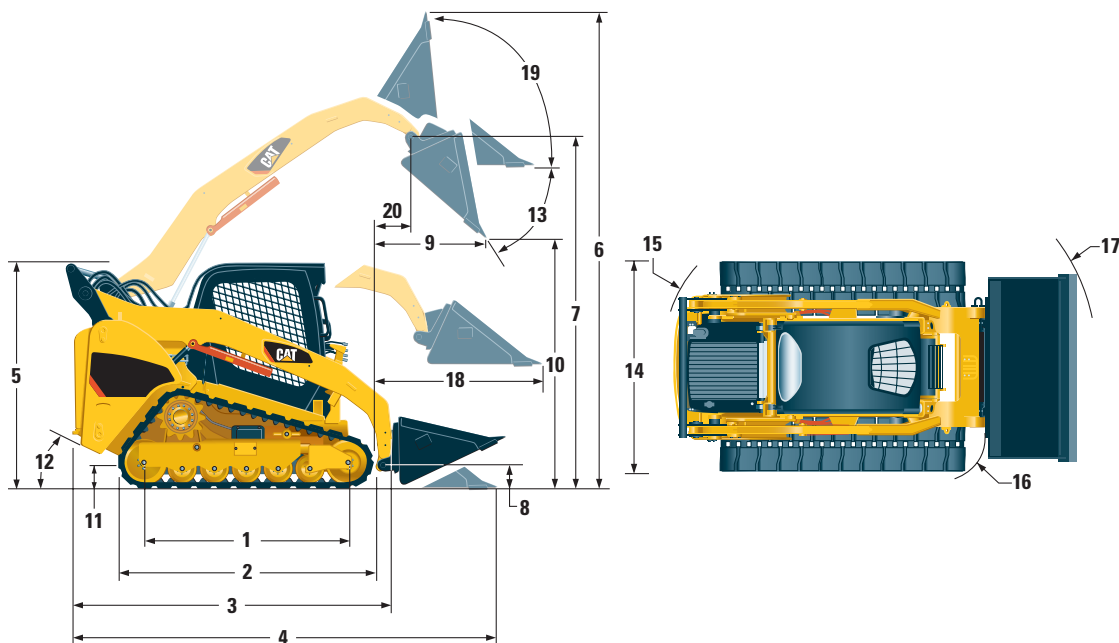
Volitelná utěsněná a přetlakovaná kabina. Zabezpečuje obsluhu čistší a tišší pracovní prostředí.

Nastavitelné ovládací joystiky instalované u sedačky a vzduchem odpružená sedačka. Uvedené komponenty řadí malé nakladače řady C z hlediska komfortu obsluhy na čelní místo v tomto oboru strojů.

Snadná údržba. Snadná běžná údržba pomáhá omezit prostoje a zvýšit produktivitu.

Pracovní nástroje. Široká nabídka výkonnostně přizpůsobených pracovních nástrojů Caterpillar dělá z malých pásových nakladačů Cat CTL nejvšestranněji využitelné stroje na daném pracovišti.

Specifikace nakladače 289C



Rozměry

	mm
1 Délka pásu ve styku se zemí	1767
2 Celková délka pásu	2270
3 Délka bez lopaty	2960
4 Délka s lopatou na zemi	3679
5 Výška k vršku kabiny	2117
6 Max. celková výška	4081
7 Výška závěsného čepu lopaty při max. zdvihu	3239
8 Výška závěsného čepu v poloze při převozu	195
9 Dosah při max. zdvihu a vysypání	781
10 Světlá výška při max. zdvihu a vysypání	2456
11 Světlá výška	231
12 Zadní nájezdový úhel	44°
13 Maximální výsypný úhel	50°
14 Šířka stroje	1981
15 Zadní obrysový poloměr, od středu stroje	1640
16 Obrysový poloměr upínacího zařízení, od středu stroje	1471
17 Obrysový poloměr lopaty, od středu stroje	2314
18 Max. dosah s rameny vodorovně nad zemí	1282
19 Úhel zaklonění lopaty při max. výšce	85°
20 Dosah závěsného čepu lopaty při max. zdvihu	371

Motor

Výkony motoru (k) jsou v metrických jednotkách

Typ motoru	Cat® C3.4 T
Celkový výkon dle SAE J1995	63 kW/86 k
Čistý výkon (dle ISO 9249) při 2600 ot/min	62 kW/84 k
Zdvihový objem	3,3 litru
Zdvih	120 mm
Vrtání	94 mm

Hmotnost

Provozní hmotnost	4702 kg
-------------------	---------

Převodné ústrojí

Max. rychlost pojezdu (dopředu/dozadu):	
Dvourychlostní rozsah, standardní vybavení	14 km/hod

Hydraulický systém

Hydraulický průtok - Standardní	
Hydraulický tlak pro nakládací zařízení	23 000 kPa
Hydraulický průtok nakládacím zařízením	84 litrů/min
Hydraulický výkon	32 kW/43 k
Hydraulický průtok - vysoký průtok XPS	
Max. hydraulický tlak pro nakládací zařízení	28 000 kPa
Max. hydraulický průtok nakládacím zařízením	125 litrů/min

Provozní specifikace

Jmenovitá provozní nosnost	
35% zatížení při převrácení	1222 kg
50% zatížení při převrácení	1746 kg
s volitelným protizávažím	1860 kg
Zatížení při převrácení	3502 kg
Vylamovací síla	33 kN
Plocha styku pásu se zemí	1,62 m ²
Tlak na opěrnou rovinu	29 kPa

Kabina

Konstrukce ROPS	odpovídá ISO 3471:1994
Konstrukce FOPS	odpovídá ISO 3449:1992 Úroveň I a II

Objemy provozních náplní

	Litry
Chladicí soustava	14
Klíková skříň motoru	10
Palivová nádrž	98
Hydraulický systém	57
Hydraulická nádrž	42

Malý pásový nakladač 289C

Pracovní nástroje

- Zemní vrtáky
- Úhlové radlice
- Zametací zařízení
- Frézy na asfalt
- Vidle a nosiče vidlí
- Rotační kultivátory
- Ramena pro manipulace s materiálem
- Frézy na pařezy
- Mulčovače
- Rýhovače
- Sněhové frézy
- Vibrační válce
- Kotoučové pily
- Dozerové radlice

Standardní vybavení

Elektrický systém

- Elektrický systém, 12 V
- Alternátor, 90 A
- Spínací skříňka s klíčkem
- Osvětlení: *Prosvícení přístrojového panelu, dvě zadní obrysová světla, dvě zadní pracovní světla, dvě nastavitelná přední halogenová světla, osvětlení kabiny*
- Výstražná houkačka při couvání
- Akumulátor pro těžký provoz (HD), 850 CCA

Pracovní prostředí obsluhy

- Přístroje: *Palivoměr, počítadlo provozních hodin*
- Indikátory systému výstražné signalizace pro obsluhu: *Zanesení vzduchového filtru, funkce alternátoru, zvednutá loketní opěrka/obsluha není na sedačce, teplota chladicí směsi motoru, tlak motorového oleje, zapnutí žhavicích svíček, zanesení hydraulického filtru, teplota hydraulického oleje, zabrzdění parkovací brzdly*
- Vinylová sedačka, mechanické odpružení
- Skládací ergonomicky tvarovaná loketní opěrka
- Systém blokování ovladačů, když obsluha opustí sedačku nebo je zvednutá loketní opěrka: *Zablokuje se hydraulický systém, zablokuje se hydrostatická převodovka, zabrzdí se parkovací brzda*
- Kabina s konstrukcí ROPS, otevřená ROPS, odklopná
- Konstrukce FOPS, Úroveň I
- Horní okno a zadní okno
- Opěrka hlavy, Deluxe
- Podlahová rohož
- Vnitřní zpětné zrcátko
- 12-voltová elektrická zásuvka
- Houkačka

Nezbytné vybavení

- Hydraulický systém, standardní nebo vysoký průtok XPS
- Rychloupínací zařízení, mechanické nebo hydraulické
- Bezpečnostní pás, šířka 50 mm nebo 75 mm
- Souprava přípravy pro EU

Vybavení pro komfort obsluhy (zvolte jedno z následujících)

- Otevřená konstrukce ROPS (C1): *Držák na občerstvení, příprava pro rádio, odpružená sedačka (žádné topení nebo dveře)*
- Uzavřená konstrukce ROPS s topením (C2): *Držák na občerstvení, příprava pro rádio, sedačka (volba odpružené mechanicky nebo vzduchem), topení a odmrazování, boční okna, dveře (buď te zasklené nebo polykarbonátové)*
- Uzavřená konstrukce ROPS s klimatizací (C3): *C2 a klimatizace*

Vybavení zabezpečující výkonnost (zvolte jedno z následujících):

- TL1: *Dva rychlostní rozsahy*
- TL2: *Dva rychlostní rozsahy, samoustavení do vodorovné polohy*
- TL3: *Dva rychlostní rozsahy, samoustavení do vodorovné polohy, informační a řídicí systém stroje (systém AMICS)*

Hnací a převodné ústrojí

- Vznětový motor Cat® C3.4 T, splňuje emisní předpisy EU Stupeň IIIA
- Vzduchový filtr, se dvěma filtračními vložkami, s radiálním těsněním
- Ventily pro odběr vzorků motorového a hydraulického oleje podle programu S • O • SSM
- Hydraulické filtry, našroubované
- Palivové filtry, bajonetového typu, s odlučovačem vody
- Odklopný chladič motoru/chladič hydraulického oleje
- Lamelové parkovací brzdy v olejové lázni, brzdění pružinou, odbrzdění hydraulicky
- Hydrostatická převodovka, 2 rychlostní rozsahy (standardní vybavení)

Ostatní standardní vybavení

- Zavěšení podvozku, torzní nápravy
- Krytování motoru, uzamykatelné kryty
- Chladicí směs s prodlouženou životností, do -37 °C
- Místa pro uvázání stroje na ložné ploše při přepravě (4)
- Podpěra zvedacího ramene
- Olejznak hydraulického oleje
- Hladinoměr chladicí směsi v chladiči motoru
- Vyrovnávací nádobka chladicí směsi
- Hadice Caterpillar XT™ ToughGuard™
- Přídavný hydraulický systém s nepetržitým průtokem
- Hadicové rychlospojky pro těžký provoz, s čelním těsněním
- Dělený D-kroužek pro vedení hadic pracovního nástroje podél boku zvedacího ramene
- Elektrická přípojka pro výstražný majáček
- Spodní pánev pro čištění

Volitelné vybavení

- Protizávaží
- Výstražný majáček
- Ohříváč bloku motoru - 120 V nebo 240 V
- Olej, hydraulický, pro provoz při nízkých teplotách
- Nátěr stroje, dle přání zákazníka

Malý pásový nakladač 289C

Další informace o výrobcích firmy Caterpillar, o službách zástupců a o průmyslových řešeních najdete na internetových stránkách www.cat.com

HCzHL3826 (10/2008) hr

© 2008 Caterpillar - Všechna práva vyhrazena

Materiály a specifikace se mohou změnit bez oznámení. Stroje na fotografiích nemusí vždy nést jen standardní vybavení. Informujte se u zástupce firmy Caterpillar o aktuální nabídce volitelného vybavení.

CAT, CATERPILLAR, jim odpovídající loga, "Caterpillar Yellow/Žlutá barva Caterpillar", a označení POWER EDGE™, a spolu s tím zde použitá označení společnosti a identity produktů jsou obchodními značkami (Trademarks) společnosti Caterpillar a nemohou být používány bez jejího svolení.

CATERPILLAR®
TODAY'S WORK. TOMORROW'S WORLD.™